



Regulace Příslušenství

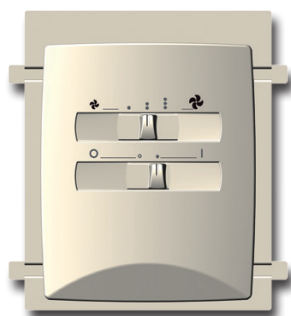
fancoilů řady Carisma

Technický přehled

Ovladače pro instalaci do fancoilu

s 3-rychlostním asynchronním motorem

pro Carisma CRC s opláštěním



CB



CB-T



CB-C



CB-AUT



CB-IAQ



CB-R-IAQ



CB-AUT-IAQ

Funkce	Model						
	CB	CB-T	CB-C	CB-AUT	CB-IAQ	CB-R-IAQ	CB-AUT-IAQ
Zapnutí / vypnutí	✓	✓	✓	✓	✓	✓	✓
Zapnutí / vypnutí fancoilu s elektrickým topným registrem					✓	✓	✓
Ruční volba otáček	✓	✓	✓	✓	✓	✓	✓
Ruční/automatická volba otáček				✓			✓
Ruční volba režimu léto/zima		✓		✓		✓	✓
Vzdálené přepínání režimu léto/zima nebo automatické přepnutí pomocí teplotního čidla na potrubí			✓	✓		✓	✓
Automatické přepínání režimu léto/zima s pásmem neaktivity pro 4-trubkové fancoily				✓			✓
Ovládání ventilátoru dle teploty vzduchu (On-Off)		✓	✓	✓		✓	✓
Ovládání jednoho ventilu dle teploty vzduchu (2-trubkové fancoily)		✓	✓	✓		✓	✓
Ovládání dvou ventilů dle teploty vzduchu (4-trubkové fancoily)		✓	✓	✓		✓	✓
Ovládání ventilů a ventilátoru společně dle teploty vzduchu				✓			✓
Použití pro chlazení v létě a topení elektrickým topným členem v zimě (bez topné vody)		✓	✓	✓		✓	✓
Použití elektrického topného členu jako jedinného zdroje tepla, nebo jako druhý stupeň (u 4-trubkového zapojení)				✓		✓	✓
Možnost osazení teplotního čidla nízké teploty topné vody (TME)			✓			✓	
Možnost osazení teplotního čidla nízké teploty topné vody (TMM)		✓					
Možnost osazení teplotního čidla nízké teploty topné vody (NTC)				✓			✓

Ovladače pro nástěnnnou instalaci

pro fancoily s 3-rychlostním asynchronním motorem

řady Carisma - SkyStar - Maestro



WM-AU



WM-T



WM-TQR



T-MB2



DB-TA 383



TS2



WM-3V

Funkce	Model						
	WM-3V	WM-T	WM-TQR	WM-AU ^{*)}	T-MB2 ^{*)}	DB-TA-383	TS2
Zapnutí / vypnutí	✓	✓	✓	✓	✓	✓	✓
Zapnutí / vypnutí fancoilu s elektrickým topným registrem			✓	✓	✓		
Ruční volba otáček	✓	✓	✓	✓	✓	✓	✓
Ruční/automatická volba otáček				✓	✓		
Ruční volba režimu léto/zima		✓	✓	✓	✓	✓	✓
Vzdálené přepínání režimu léto/zima nebo automatické přepnutí pomocí teplotního čidla na potrubí			✓	✓	✓		
Automatické přepínání režimu léto/zima s pásmem neaktivity pro 4-trubkové fancoily				✓	✓		
Ovládání ventilátoru dle teploty vzduchu (On-Off)		✓	✓	✓	✓		
Ovládání jednoho ventilu dle teploty vzduchu (2-trubkové fancoily)		✓	✓	✓	✓	✓	✓
Ovládání dvou ventilů dle teploty vzduchu (4-trubkové fancoily)		✓	✓	✓	✓	✓	
Ovládání ventilů a ventilátoru společně dle teploty vzduchu			✓	✓	✓	✓	✓
Použití pro chlazení v létě a topení elektrickým topným členem v zimě (bez topné vody)		✓	✓	✓	✓		
Použití elektrického topného členu jako jedinného zdroje tepla, nebo jako druhý stupeň (u 4-trubkového zapojení)			✓	✓	✓		
Možnost osazení teplotního čidla nízké teploty topné vody (TMM)		✓					
Možnost osazení teplotního čidla nízké teploty topné vody (NTC) ^(*)			✓	✓	✓		

^{*)} Ovladače WM-AU a T-MB2 lze použít pouze v kombinaci s napájecím a řídicím modulem UP-AU osazeným ve fancoilu. Jedním ovladačem je takto možné řídit až 10 fancoilů.

Infra dálkové ovladače

Pro všechny fancoily řady Carisma a SkyStar s 3-rychlostními asynchronními motory nebo s EC motory s **ModBus RTU komunikační kartou**.

RT04 dálkový ovladač



ModBus RTU komunikační karta



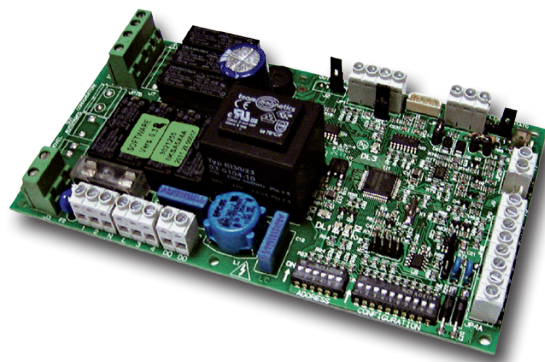
Nástěnný ovladač T-MB2

Další možností ovládání fancoilů Carisma CRC, CRSL, Coanda CNN, Fly CVP, Maestro MTL a kazetových fancoilů SkyStar doplněných o ModBus RTU kartu je nástěnný ovladač T-MB2. Ten lze připojit k WiFi síti a pomocí aplikace v mobilním telefonu s připojením k internetu ovládat i vzdáleně. K jednomu T-MB2 ovladači lze současně připojit až 20 fancoilů.



ModBus RTU karta

ModBus RTU řídicí karta je přímo součástí dodávky fancoilů SkyStar SK-MB a Carisma Fly CVP-ECM. Pro ostatní fancoily (Carisma CRC, CRSL, Coanda CNN, Maestro) je dodávána samostatně jako volitelné příslušenství. ModBus RTU řídicí karta je nezbytnou součástí fancoilu při požadavku na ovládání pomocí IR dálkového ovladače.



Regulace KNX

KNX protokol je jedním z BMS standardů využívaných řadou předních výrobců systémů pro automatizaci budov:

- vytápění, chlazení, větrání
- osvětlení
- zabezpečovací systémy
- audio a video systémy
- dodávky, regulace a rozúčtování elektřiny a plynu



Od roku 2016 je Sabiana certifikovaným členem asociace KNX a naše certifikované produkty lze tedy v rámci KNX systémů používat.

KNX nástěnné ovladače a příslušenství

Systém nástěnných KNX ovladačů se skládá z vlastního nástěnného ovladače WM-KNX a jednoho nebo více napájecího a řídicího modulu UP-KNX instalovaného na každém ovládaném fancoilu. Elegantní podsvícený displej spolu s designovým čtvercovým nebo obdélníkovým instalačním rámečkem je tak WM-KNX nejen funkční, ale i zajímavé designové řešení.

Nástěnný ovladač

WM-KNX

obj. č. 9066679



s obdélníkovým
instalačním rámečkem



se čtvercovým
instalačním rámečkem



Napájecí a řídicí modul

UP-KNX

obj. č. 9066680



Ovladače pro fancoily s EC motorem

řady Carisma - SkyStar - Maestro



CB-T-ECM

pro CRC-ECM, CRT-ECM a CRR-ECM



CB-T-ECM-IAQ

pro CRC-ECM a CRR-ECM



CB-TOUCH



WM-AU



T-MB2



WM-S-ECM

pro všechny provedení Carisma ECM a SkyStar ECM

IR dálkové ovládání

T-MB2 nástěnný ovladač s barevným LCD a WiFi

KNX regulace

podrobné informace na str. 6-7.

Funkce	Model					
	instalace do fancoilu			nástěnné		
	CB-T-ECM	CB-T-ECM-IAQ	CB-TOUCH	WM-AU	T-MB2	WM-S-ECM
Zapnutí / vypnutí	✓	✓	✓	✓	✓	✓
Použití pro chlazení v létě a topení elektrickým topným členem v zimě (bez topné vody)		✓		✓	✓	
Ruční/automatická volba otáček	✓	✓	✓	✓	✓	✓
Ruční volba režimu léto/zima	✓	✓	✓	✓	✓	✓
Plynulá regulace otáček ventilátoru dle rozdílu mezi požadovanou a skutečnou teplotou vzduchu (v režimu Auto)	✓	✓	✓	✓	✓	✓
Vzdálené přepínání režimu léto/zima nebo automatické přepnutí pomocí teplotního čidla na potrubí			✓	✓	✓	
Ovládání ventilátoru dle teploty vzduchu (On-Off)	✓	✓		✓	✓	✓
Ovládání jednoho ventilu dle teploty vzduchu (2-trubkové fancoily)	✓	✓	✓	✓	✓	✓
Ovládání dvou ventilů dle teploty vzduchu (4-trubkové fancoily)	✓	✓		✓	✓	✓
Ovládání ventilů a ventilátoru společně dle teploty vzduchu	✓	✓	✓	✓	✓	✓
Použití elektrického topného členu jako jedinného zdroje tepla, nebo jako druhý stupeň (u 4-trubkového zapojení)		✓		✓	✓	
Možnost osazení teplotního čidla nízké teploty topné vody (NTC) ^(*)	✓	✓	✓	✓	✓	✓
Připojení k WiFi a ovládání pomocí mobilní aplikace Sabiana WiFi			✓		✓	
Připojení k Bluetooth a ovládání pomocí mobilní aplikace Sabiana BLE			✓		✓	

^{*)} Ovladače WM-AU a T-MB2 lze použít pouze v kombinaci s napájecím a řídicím modulem UP-AU osazeným ve fancoilu. Jedním ovladačem je takto možné řídit až 10 fancoilů.

Příslušenství

pro fancoily Carisma

CRC/CRC-ECM - CRT-ECM - CRR-ECM - CRSL/CRSL-ECM - CFF/CFF-ECM - CCN/CCN-ECM

Všechny fancoily Sabiana Carisma, ať už s asynchronním motorem nebo s EC motorem, mohou být vybaveny širokým spektrem příslušenství, jako jsou ventilové sady s různým typem ventilů a ovládacích pohonů, robustní podpěrné nohy, zadní krycí panel pro instalaci v prostoru, elektrické topné členy, kondenzátní čerpadla, sací i výdechové nástavce/mřížky, tlumiče hluku, směšovací komory, atp.



Příslušenství		pro fancoil řady			
		CRC CRC-ECM	CFF CFF-ECM	CRSL CRSL-ECM	CCN (-H) CCN-ECM (-H)
Sada s 3-cestným regulačním ventilem (hlavní výměník) pro opláštěné fancoily	VBP	✓		✓	✓
Sada s 3-cestným regulačním ventilem (přídavný výměník) pro opláštěné fancoily	VBA	✓		✓	✓
Sada s 3-cestným regulačním ventilem pro neoplaštěné fancoily	VS	✓		✓	✓
Sada s tlakově nezávislým 2-cestným regulačním ventilem	V20 VBP V20 VBA	✓		✓	✓
Sada s 2-cestným regulačním ventilem	V2	✓	✓	✓	✓
Sada s 3-cestným regulačním ventilem	V3		✓		
Elektrické topné těleso	BEL	✓		✓	✓
Přídavná kondenzátní vanička pod ventilovou sadu (vertikální instalace)	BSV	(MV-MVB-IV)		✓	
Přídavná kondenzátní vanička pod ventilovou sadu (horizontální instalace)	BSO	(MO)			✓
Přídavná kondenzátní vanička pod ventilovou sadu (IV - horizontální instalace)	BSI-CF		(CFF-IV)		
Čerpadlo kondenzátu (vertikální instalace)	DRPV-C	(MV-MVB-IV)		✓	
Čerpadlo kondenzátu (horizontální instalace)	DRPO-C	(MO)			
Čerpadlo kondenzátu (horizontální instalace)	DRPI-C	(IO)		✓	
Trubička pro odvod kondenzátu	SCR	✓		✓	✓
Nožičky	PAP	✓			
Nožičky	PAP-F		✓		
Nožičky pro připevnění k podlaze	PAP-F-PO		(MV)		
Nožičky pro připevnění k podlaze	PAP-MVM		(MVM)		

pokračování

Příslušenství		pro fancoil řady			
		CRC CRC-ECM	CFF CFF-ECM	CRSL CRSL-ECM	CCN (-H) CCN-ECM (-H)
Sací mřížka mezi nožičky	GAP	✓			
Sada pro sání z čela fancoilu	KAF	(IV-IO)		✓	
Designový zadní kryt (pro vertikální instalaci)	PCV	(MV-MVB)			
Designový spodní kryt (pro horizontální instalaci)	PCO	(MO)			
Designový zadní panel	PPV-CF		✓		
Klapka pro přívod čerstvého vzduchu	SAEM	(MV)			
Klapka pro přívod čerstvého vzduchu	SAE	(IV-IO)			
Ovládací pohon (nelze použít s EC motorem)	BESAE	(MV-IV-IO)			
Přímá příruba sání	FRD	✓		✓	
Rohová 90° příruba sání	FR 90	✓		✓	
Mřížka vstupního vzduchu (pro použití s FR 90 - 90° rohovou přírubou)	GRAP	✓		✓	
Mřížka vstupního vzduchu (pro použití s FRD - přímou přírubou)	GRAG	✓		✓	
Sada pro vysunutí filtru do strany	KEL			✓	
Přímá příruba výdechu	FMD	✓		✓	
Přímá příruba výdechu	FMD-CF		✓		
Rohová 90° příruba výdechu	FM 90	✓		✓	
Výdechová mřížka	BMA	✓		✓	
Výdechová mřížka	BMA-CF		✓		
Plenum box na vstupu	PRC	✓		✓	
Plenum box na výstupu	PMC	✓		✓	
Mřížka vstupního vzduchu s filtrem (pro použití s FR 90 - 90° rohovou přírubou)	GRAFP	✓			
Mřížka vstupního vzduchu s filtrem (pro použití s FRD - přímou přírubou)	GRAFG	✓			
Čerpadlo kondenzátu	PCC				✓
Přímá příruba sání	FRC 80		✓		
Hrdlo přívodu čerstvého vzduchu	FRC	✓			✓
Box pro sání i výdech z čela fancoilu	CHK	(IO)			
Tlumič hluku	BRS			✓	
Tlumič hluku	BXS	IV-IO		✓	
FLEXI plenum box s volitelným počtem hrdel - výdech	PM-FL			✓	
FLEXI plenum box s volitelným počtem hrdel - sání	PR-FL			✓	
Hrdlo pro plenum box FLEXI	FR-FL			✓	

VBP

3-cestné ventilové sady pro opláštěné fancoily (hlavní výměník)

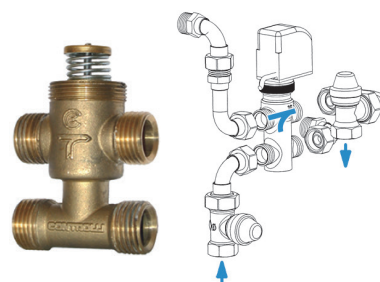
Ventilová sada obsahuje 3-cestný regulační ventil s obtokem, příslušný ovládací pohon, zatrubkování a uzavírací armatury.

Regulační ventily jsou k dispozici s Kvs 1,0; 1,6; 2,5; 4,0 nebo 6,0

Ovládací pohony mohou být volitelně: 230 V, on/off

24 V, on/off *

24 V, 0–10 V *



VBA

3-cestné ventilové sady pro opláštěné fancoily (přídavný výměník)

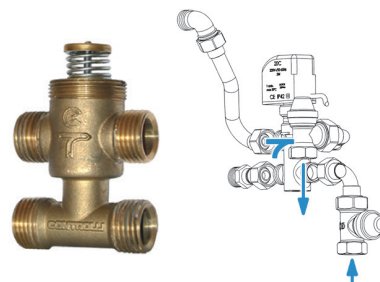
Ventilová sada obsahuje 3-cestný regulační ventil s obtokem, příslušný ovládací pohon, zatrubkování a uzavírací armatury.

Regulační ventily jsou k dispozici s Kvs 1,0; 1,6 nebo 2,5

Ovládací pohony mohou být volitelně: 230 V, on/off

24 V, on/off *

24 V, 0–10 V *



VS

3-cestné ventilové sady pro neoppláštěné fancoily (hlavní i přídavný výměník)

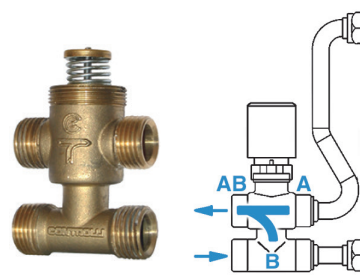
Ventilová sada obsahuje 3-cestný regulační ventil s obtokem, příslušný ovládací pohon a zatrubkování.

Regulační ventily jsou k dispozici s Kvs 1,0; 1,6; 2,5; 4,0 nebo 6,0

Ovládací pohony mohou být volitelně: 230 V, on/off

24 V, on/off *

24 V, 0–10 V *



V20 VBP

Ventilové sady s tlakově nezávislým 2-cestným regulačním ventilem pro hlavní výměník

Ventilová sada obsahuje tlakově nezávislý 2-cestný regulační ventil, příslušný ovládací pohon a zatrubkování.

Regulační ventily jsou k dispozici s rozsahem průtoků 100–575 l/h

220–1330 l/h

300–1800 l/h

Ovládací pohony mohou být volitelně: 230 V, on/off

24 V, on/off *

24 V, 0–10 V *



V2

2-cestné ventilové sady pro hlavní i přídavný výměník

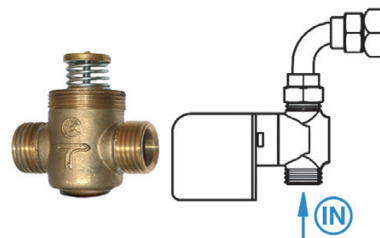
Ventilová sada obsahuje 2-cestný regulační ventil, příslušný ovládací pohon a zatrubkování.

Regulační ventily jsou k dispozici s Kvs 0,6; 1,0; 1,6 nebo 2,5

Ovládací pohony mohou být volitelně: 230 V, on/off

24 V, on/off *

24 V, 0–10 V *



V3

3-cestné ventilové sady pro hlavní i přídavný výměník

Ventilová sada obsahuje 3-cestný regulační ventil, příslušný ovládací pohon a zatrubkování.

Regulační ventily jsou k dispozici s Kvs 0,6; 1,0; 1,6 nebo 2,5

Ovládací pohony mohou být volitelně: 230 V, on/off

24 V, on/off *

24 V, 0–10 V *

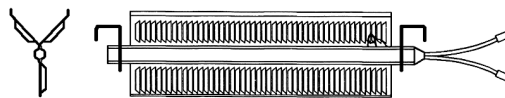


* Ovládací pohony 24 V jsou určeny pro regulaci dodávanou třetí stranou.
Regulace Sabiana využívá vždy ovládací pohony 230 V, on/off.

BEL

Elektrické topné těleso

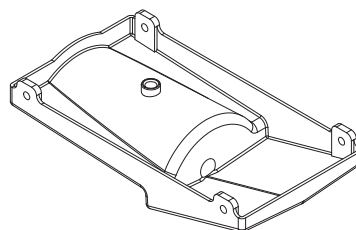
Topné těleso je napájeno 230 V, obsahuje integrovaný bezpečnostní termostát a spínací relé.



BSV

Přídavná kondenzátní vanička pod ventilovou sadu

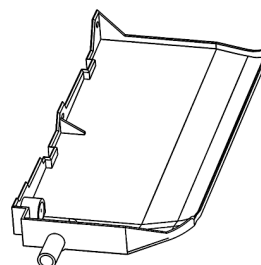
(pro vertikální instalaci)



BSO

Přídavná kondenzátní vanička pod ventilovou sadu

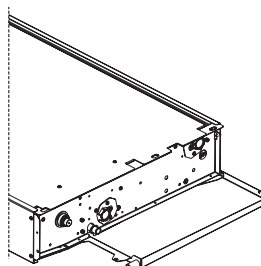
(pro horizontální instalaci)



BSI-CF

Přídavná kondenzátní vanička pod ventilovou sadu fancoilu Whisper CFF-IV

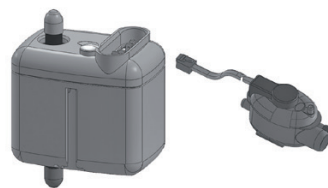
(pro horizontální instalaci)



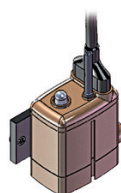
DRPV-C

Čerpadlo kondenzátu

(pro vertikální instalaci)

DRPO-C
DRPI-C**Čerpadlo kondenzátu**

(pro horizontální instalaci)



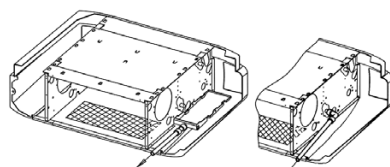
DRPO-C



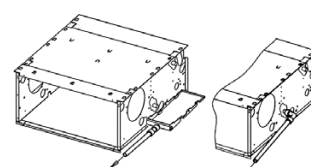
DRPI-C

SCR

Plastové potrubí pro odvod kondenzátu



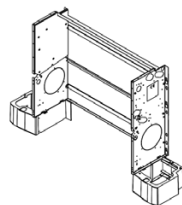
**CRC / CRC-ECM
CRT-ECM**



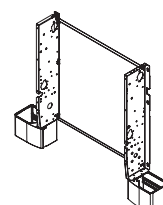
**CRSL / CRSL-ECM
CCN / CCN-ECM**

**PAP
PAP-F**

Nožičky



**CRC / CRC-ECM
CRT-ECM / CRR-ECM**

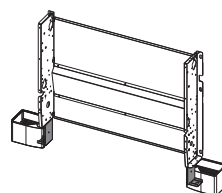


CFF-ECM / CFF

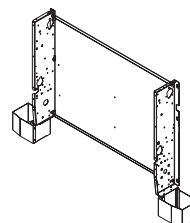
**PAP-F-PO
PAP-MVM**

Nožičky pro připevnění k podlaze
(povinné příslušenství při použití designového zadního panelu PPV-CF)

Sada obsahuje 2× fixační sadu a 2 nožičky.



CFF-ECM / CFF

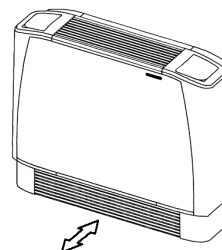


CFF-ECM-MVM

GAP

Hliníková krycí mřížka

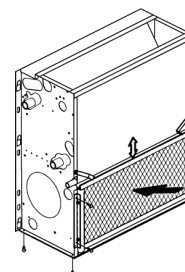
Pro instalaci mezi nožičkami PAP.



KAF

Sada pro sání z čela fancoilu

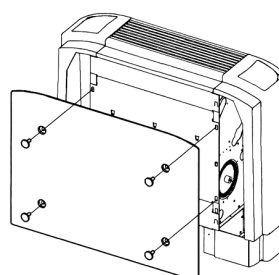
Sada obsahuje zaslepení spodního sání a vodící lišty filtru neoplastěného fancoilu.



PCV

Designový zadní panel

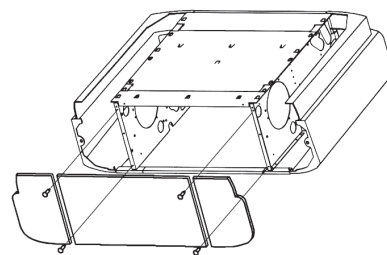
(pro vertikální instalaci)



PCO

Designový spodní panel

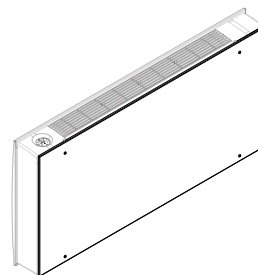
(pro horizontální instalaci)



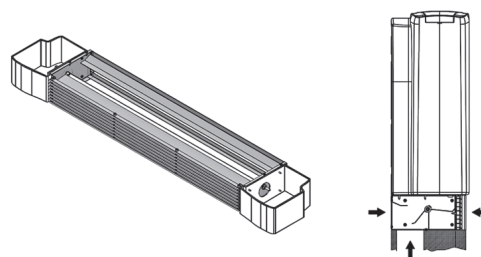
PPV-CF

Designový zadní panel

Pro Carisma Whisper s nožičkami pro připevnění k podlaze PAP-F-PO a PAP-MVM.



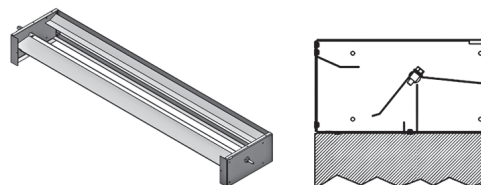
SAEM

Klapka pro přívod čerstvého vzduchuPro instalaci do fancoilu s nožičkami a hliníkovou sací mřížkou.
Lze vybavit ovládacím pohonem.

SAE

Klapka pro přívod čerstvého vzduchu pro neopláštěné fancoily

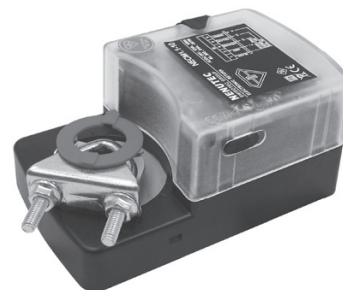
Lze vybavit ovládacím pohonem.



BESAE

Ovládací pohon pro ovládání klapky přívodu čerstvého vzduchu

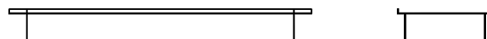
(nelze pro fancoily s EC motorem)



FRD

Přímá příruba sání

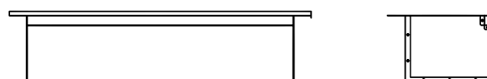
Vyrobena z pozinkované oceli.
Používá se v kombinaci s mřížkou vstupního vzduchu GRAG.



FR 90

Rohová 90° příruba sání

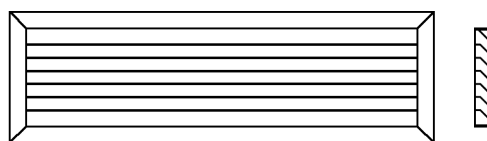
Vyrobena z pozinkované oceli.
Používá se v kombinaci s mřížkou vstupního vzduchu GRAP.



GRAP

Mřížka vstupního vzduchu

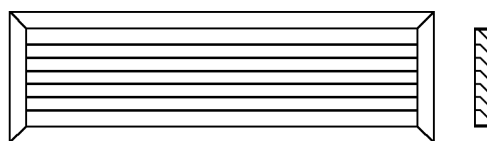
Vyrobena z eloxovaného hliníku.
Používá se v kombinaci s rohovou 90° přírubou sání FR 90.



GRAG

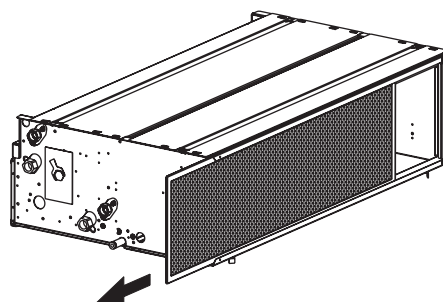
Mřížka vstupního vzduchu

Vyrobena z eloxovaného hliníku.
Používá se v kombinaci s přímou přírubou sání FRD.



KEL

Sada pro vysunutí filtru do strany

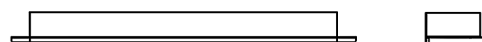


FMD Příčná příruba výstupního vzduchu

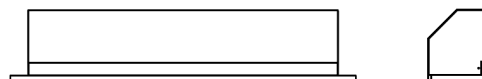
Vyrobena z pozinkované oceli.
Používá se v kombinaci s mřížkou výstupního vzduchu BMA.

**FMD-CF Příčná příruba výstupního vzduchu**

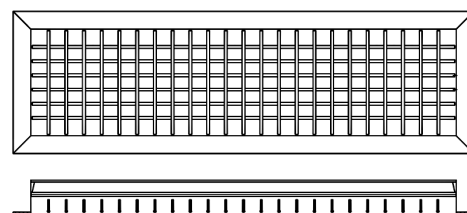
Vyrobena z pozinkované oceli.
Používá se v kombinaci s mřížkou výstupního vzduchu BMA-CF.

**FM 90 Rohová 90° příruba výstupního vzduchu**

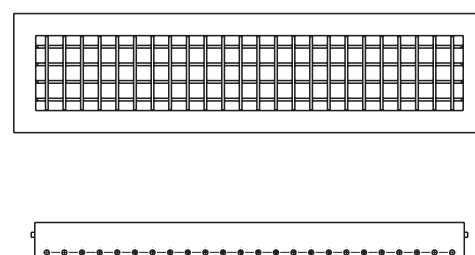
Vyrobena z pozinkované oceli.
Používá se v kombinaci s mřížkou výstupního vzduchu BMA.

**BMA Výdechová mřížka**

Vyrobena z eloxovaného hliníku.
Mřížka s nastavitelnými horizontálními i vertikálními lamelami se vsazuje do příruby FMD nebo FM 90.

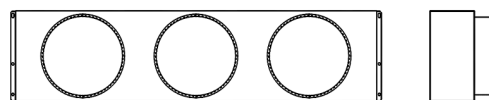
**BMA-CF Výdechová mřížka**

Vyrobena z eloxovaného hliníku.
Mřížka s nastavitelnými horizontálními i vertikálními lamelami se vsazuje do příruby FMD-CF.



PRC Plenum box na vstupu do fancoilu

Vyrobena z pozinkované oceli s tepelnou izolací na vnitřní straně.



Hrdla pro připojení flexo/sono potrubí Ø 200 mm.

PMC Plenum box na výstupu z fancoilu

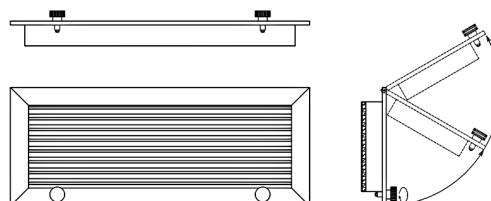
Vyrobena z pozinkované oceli s tepelnou izolací na vnitřní straně.



Hrdla pro připojení flexo/sono potrubí Ø 200 mm.

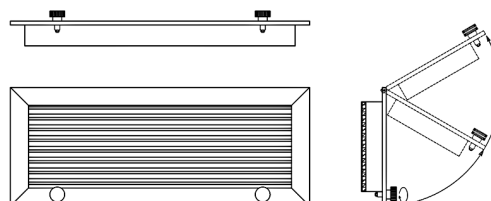
GRAFP Mřížka vstupního vzduchu s filtrem

Vyrobená z eloxovaného hliníku. Používá se v kombinaci s rohovou 90° přírubou sání FR 90.

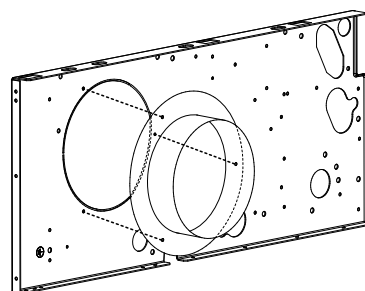


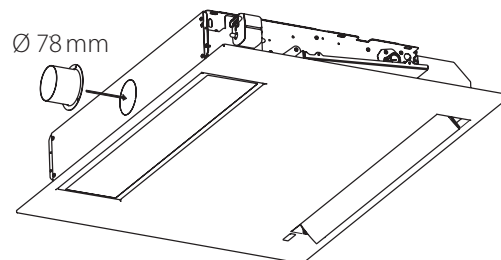
GRAFG Mřížka vstupního vzduchu s filtrem

Používá se v kombinaci s přímkou přírubou sání FRD.

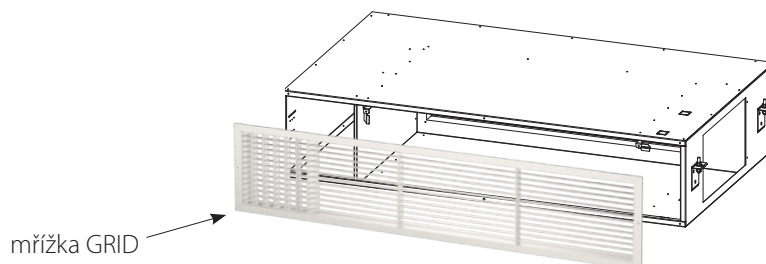


FRC Hrdlo přívodu čerstvého vzduchu

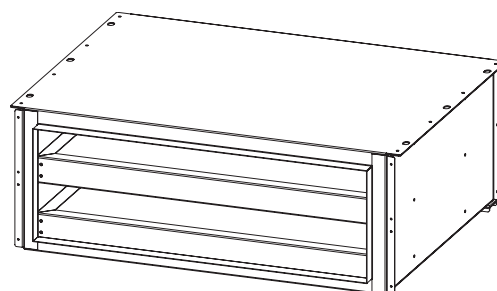


FRC 80 Hrdlo přívodu čerstvého vzduchu**CHK Box pro sání i výdech vzduchu z čela fancoilu**

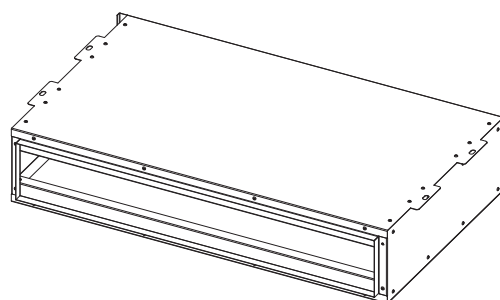
(použití např. v hotelu)

**BRS Tlumič hluku na vstupu do fancoilu**
(pro CRSL/CRSL-ECM)

Vyroben z pozinkované oceli.
Tlumič obsahuje 3 tlumící vložky s vysokou absorpcí hluku v různých frekvenčních pásmech.

**BXS Tlumič hluku na výstupu z fancoilu**
(pro Carisma CRSL/CRSL-ECM a CRC/CRC-ECM, IV-IO)

Vyroben z pozinkované oceli.
Tlumič obsahuje 3 tlumící vložky s vysokou absorpcí hluku v různých frekvenčních pásmech.

**FLEXI FLEXI plenum boxy na vstupu / výstupu**
(pro CRSL/CRSL-ECM)

Jde o univerzální řešení s možností volby počtu kusů použitých nátrubků i jejich dimenze.
Všechny plenum boxy řady FLEXI jsou z vnitřní strany izolované a jsou vybaveny příslušným množstvím předvyražených otvorů pro osazení hrdla dimenze 125 mm, 160 mm nebo 200 mm.
Hrdla plenum boxu FLEXI na sání fancoilu je možné použít pro cirkulační vzduch i pro čerstvý vzduch přiváděný např. z centrální VZT jednotky.



