

Kazetové fancoily s jednosměrným
výdechem vzduchu

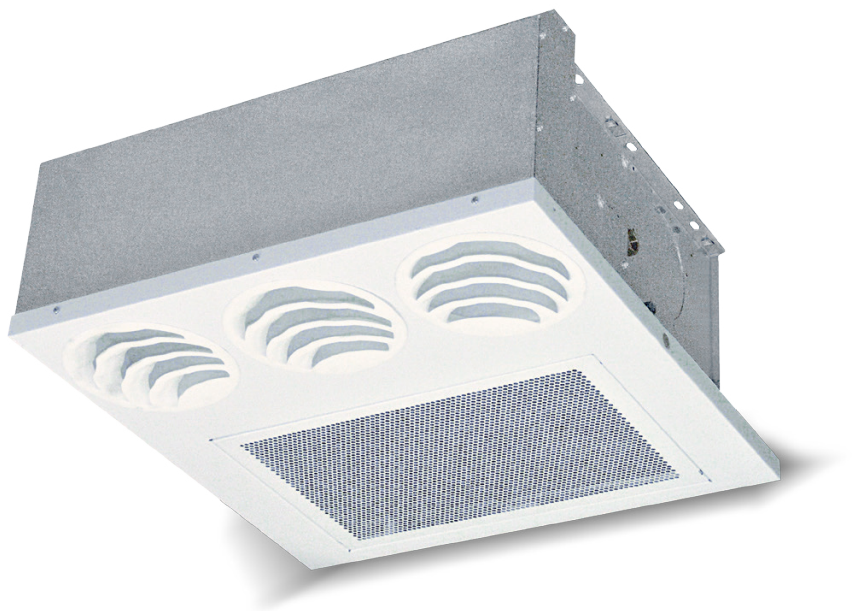
Carisma Coanda

Carisma Coanda ECM

Technický přehled

Carisma Coanda

Jednosměrný kazetový fancoil s 6-rychlostním asynchronním motorem

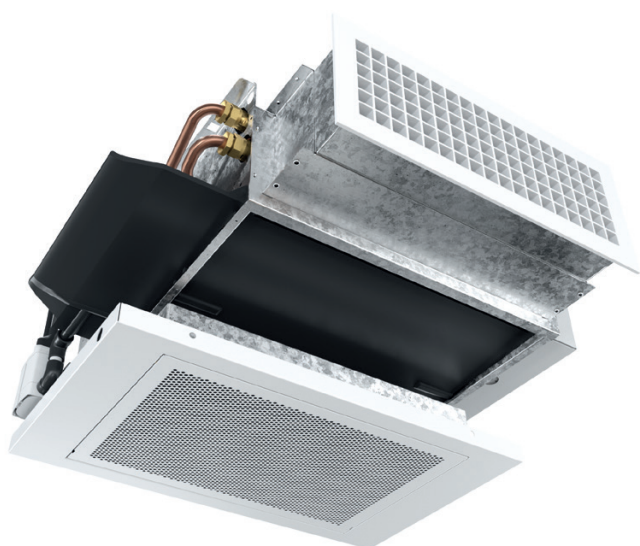


Jednosměrné kazetové fancoily Carisma Coanda se vyrábí ve **3 velikostech**.

Výdechová sekce se stavitelnými dýzami zajišťuje směřování výstupního vzduchu rovnoběžně se stropem **s „coanda“ efektem**.

Vhodné pro instalaci do podhledu.

„Coanda“ efekt umožňuje **výrazné prodloužení dosahu výstupního vzduchu** a tím potřebnou cirkulaci vzduchu v místnosti.



Carisma **Coanda CCN-H** je modifikací fancoilu pro hotelové použití, řeší v jednom výrobku specifické potřeby instalace v hotelových pokojích.

- Instalace do vstupní chodbičky hotelového pokoje - sání spodem, výdech do pobytové zóny pokoje.
- Přístup k filtru pod odklopitelnou sací mřížkou.
- Teleskopický nástavec ukončený výdechovou mřížkou na výstupu vzduchu z fancoilu.

Všechny velikosti jsou k dispozici jak v 2-trubkovém, tak v 4-trubkovém provedení, přičemž 2-trubková verze může být ve výrobě doplněna o elektrický topný člen.

Z boku fancoilu je možné osadit vstupní hrdlo přírodního vzduchu a využít tak fancoil nejen pro chlazení/vytápění, ale i pro **přívod čerstvého vzduchu** z VZT rozvodu.

Jako příplatkové příslušenství je k dispozici, mimo jiné, i účinné čerpadlo kodenzátu.

Nástěnná regulace umožňuje lokální i centrální řízení včetně komunikace s nadřazeným řídicím systémem (ModBus RTU) a zejména u verze CNN-H (hotelové provedení) jistě oceníte i možnost blokace chodu při otevření okna nebo vypnutí fancoilu při vyndání přístupové (hotelové) karty ze slotu.



Vnitřní nosná konstrukce: je vyrobena z 1 mm pozinkovaného ocelového plechu izolovaného 6 mm PO pěnou (B-s2-d0 EN 13501-1).

Sací a výdechová pohledová část: je vyrobena z pozinkované oceli v bílé barvě RAL 9003, vstupní mřížka je vyklopitelná a umožňuje tak snadný přístup k filtru na sání fancoilu.

Filtr: polypropylenový regenerační filtr z buněčné tkaniny.

Ventilátorová sekce: Ventilátor je staticky i dynamicky vyvážený a je připojen přímo na hřídel motoru.

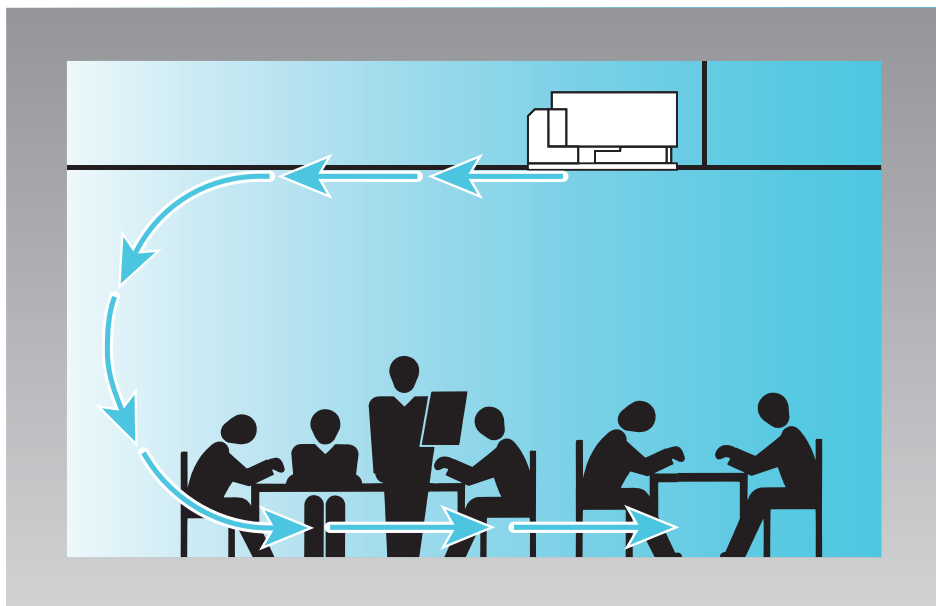
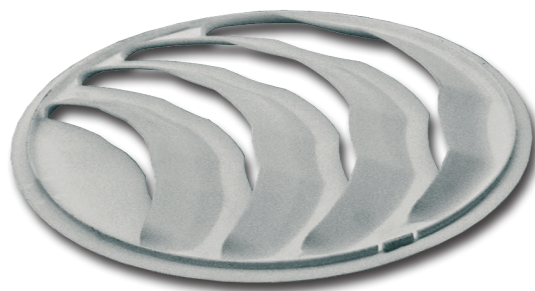
Motor: Jednofázový asynchronní motor se šestirychlostním autotransfornátorem, z toho jsou tři libovolné rychlosti propojené s regulací. Standardně jsou z výroby zapojeny ty rychlosti, při kterých jsou parametry měřeny dle Eurovent. Na objednávku lze ve výrobě zvolit i jiné zapojení. Motor je fixován na antivibračním samomazném uložení a je vybaven tepelnou pojistkou s automatickým resetem.

Výměník: je vyroben z tažených měděných trubek s nalisovanými hliníkovými žebry. Výměník má připojení s vnitřním závitem Ø 1/2" BSP. Výměník je v horní části vybaven odvodušněním 1/8". Výměník tepla není vhodný pro použití v korozivní atmosféře nebo v prostředí, kde mohou hliník nebo měď podléhat korozi.

Kondenzátní vanička: pod výměníkem je ve tvaru „L“, z vnější části izolována 3 mm PO pěnou (B-s2-d0 EN 13501-1). Vnější průměr potrubí pro odvod kondenzátu má Ø 15 mm.

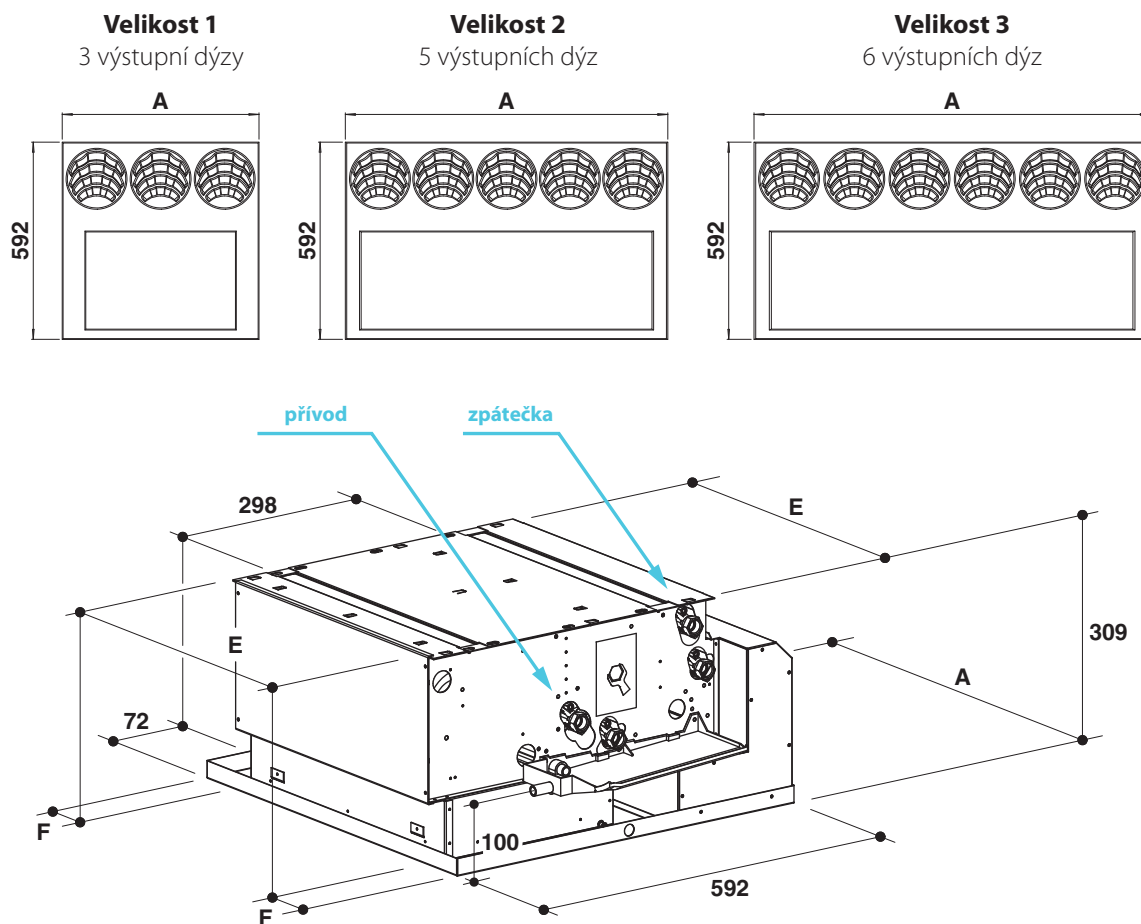
Dýzy výstupního vzduchu: Všechny fancoily Carisma Coanda vyjma hotelového provedení jsou dodávány se stavitelnými dýzami výstupního vzduchu, které zajišťují „coanda“ efekt.

Směr výdechu vzduchu lze nastavit na místě instalace dle potřeb dané místnosti.



„coanda“ efekt zajišťuje ideální cirkulaci vzduchu v místnosti.

ROZMĚRY, HMOTNOSTI A OBJEM VÝMĚNÍKU



Rozměry [mm]

velikost	1	2	3
A	592	970	1192
E	454	884	1099
F	78,0	43,0	46,5
W	750	1130	1350

Hmotnosti [kg]

velikost		Hmotnost včetně obalu			Hmotnost bez obalu		
		1	2	3	1	2	3
počet řad výměníku	3	18	34	44	16	33	42
	3+1	20	40	51	19	38	48
	3+2	23	46	58	22	43	54
	4	20	37	48	18	35	45
	4+1	23	42	54	21	40	51

Objem výměníku [l]

velikost		1	2	3
počet řad výměníku	3	0,6	1,3	1,7
	4	0,8	1,7	2,4
	+1	0,2	0,4	0,5
	+2	0,4	0,8	1,0

Fancoily s 3 a 4-řadým hlavním výměníkem

2-trubkové provedení - používají se následující standardní podmínky hodnocení:

CHLAZENÍ

Vstupní teplota vzduchu: +27 °C d.b. +19 °C w.b.
Teplota vody: +7 °C E.W.T. +12 °C L.W.T.

TOPENÍ

Vstupní teplota vzduchu: +20 °C
Teplota vody: +45 °C E.W.T. +40 °C L.W.T.

Model		CCN 13						CCN 23						CCN 33					
		1 (E)	2 (E)	3	4	5 (E)	6	1 (E)	2 (E)	3	4 (E)	5	6	1 (E)	2	3 (E)	4 (E)	5	6
		MIN	MED			MAX		MIN	MED		MAX			MIN		MED	MAX		
Rychlost																			
Průtok vzduchu	m ³ /h	140	180	220	245	280	305	200	240	305	380	470	560	290	360	440	540	620	680
Celkový chladicí výkon (E)	kW	0,86	1,04	1,23	1,32	1,45	1,54	1,35	1,59	1,94	2,33	2,75	3,15	1,94	2,34	2,80	3,28	3,68	3,97
Citelný chladicí výkon (E)	kW	0,64	0,79	0,95	1,02	1,13	1,21	0,98	1,16	1,43	1,73	2,07	2,40	1,41	1,71	2,07	2,45	2,76	2,99
Topný výkon (E)	kW	0,91	1,12	1,34	1,45	1,62	1,75	1,33	1,59	1,96	2,38	2,86	3,29	1,91	2,32	2,80	3,34	3,77	4,07
Topný výkon - voda 70/60 °C	kW	1,84	2,26	2,71	2,94	3,29	3,54	2,68	3,20	3,95	4,79	5,77	6,64	3,85	4,67	5,65	6,73	7,61	8,20
ΔP chlazení (E)	kPa	2,9	4,0	5,4	6,1	7,7	8,6	2,9	3,9	5,5	7,6	10,3	13,1	7,7	10,6	14,5	19,4	23,5	27,0
ΔP topení (E)	kPa	2,8	4,0	5,5	6,3	7,5	8,5	2,3	3,1	4,5	6,4	8,8	11,3	5,1	7,1	9,9	13,5	16,8	19,1
Příkon motoru ventilátoru (E)	W	16	22	32	38	49	66	24	27	34	44	57	71	27	33	42	59	72	84
Hladina akustického výkonu (Lw) (E)	dB(A)	35	41	46	49	52	55	33	36	42	48	54	57	35	41	46	52	55	57
Hladina akustického tlaku (Lp) (*)	dB(A)	26	32	37	40	43	46	24	27	33	39	45	48	26	32	37	43	46	48

Model		CCN 14						CCN 24						CCN 34					
		1 (E)	2 (E)	3	4	5 (E)	6	1 (E)	2 (E)	3	4 (E)	5	6	1	2 (E)	3	4 (E)	5 (E)	6
		MIN	MED			MAX		MIN	MED		MAX				MIN		MED	MAX	
Rychlost																			
Průtok vzduchu	m ³ /h	140	180	220	245	280	305	200	240	305	380	470	560	290	360	440	540	620	680
Celkový chladicí výkon (E)	kW	0,95	1,17	1,40	1,52	1,69	1,80	1,42	1,69	2,09	2,53	3,03	3,51	2,02	2,46	2,96	3,50	3,95	4,28
Citelný chladicí výkon (E)	kW	0,69	0,86	1,04	1,13	1,26	1,36	1,02	1,21	1,51	1,84	2,22	2,59	1,45	1,78	2,15	2,57	2,91	3,17
Topný výkon (E)	kW	0,95	1,18	1,43	1,56	1,74	1,88	1,41	1,69	2,12	2,60	3,17	3,71	1,97	2,40	2,92	3,40	3,97	4,33
Topný výkon - voda 70/60 °C	kW	1,92	2,37	2,89	3,14	3,52	3,80	2,82	3,40	4,25	5,22	6,37	7,46	3,96	4,83	5,87	7,04	8,00	8,72
ΔP chlazení (E)	kPa	4,7	6,6	9,2	10,6	12,9	14,6	4,4	6,0	8,6	12,1	16,8	21,7	4,7	6,7	9,3	12,6	15,5	17,9
ΔP topení (E)	kPa	3,7	5,4	7,7	8,9	10,8	12,4	3,5	4,9	7,2	10,4	14,7	19,4	3,7	5,3	7,4	10,2	12,7	14,8
Příkon motoru ventilátoru (E)	W	16	22	32	38	49	66	24	27	34	44	57	71	27	33	42	59	72	84
Hladina akustického výkonu (Lw) (E)	dB(A)	35	41	46	49	52	55	33	36	42	48	54	57	35	41	46	52	55	57
Hladina akustického tlaku (Lp) (*)	dB(A)	26	32	37	40	43	46	24	27	33	39	45	48	26	32	37	43	46	48

(E) = Parametr certifikovaný Eurovent

MIN-MED-MAX = Standardně zapojené rychlosti.

(*) = Hladiny akustického tlaku jsou o 9 dB (A) nižší než hladiny akustického výkonu, platí pro pole dozvuku 100 m³ místnosti a doba dozvuku 0,5 s.

Fancoily s 1-řadým přídatným výměníkem

4-trubkové provedení - používají se následující standardní podmínky hodnocení:

CHLAZENÍ

Vstupní teplota vzduchu: +27 °C d.b. +19 °C w.b.
Teplota vody: +7 °C E.W.T. +12 °C L.W.T.

TOPENÍ

Vstupní teplota vzduchu: +20 °C
Teplota vody: +65 °C E.W.T. +40 °C L.W.T.

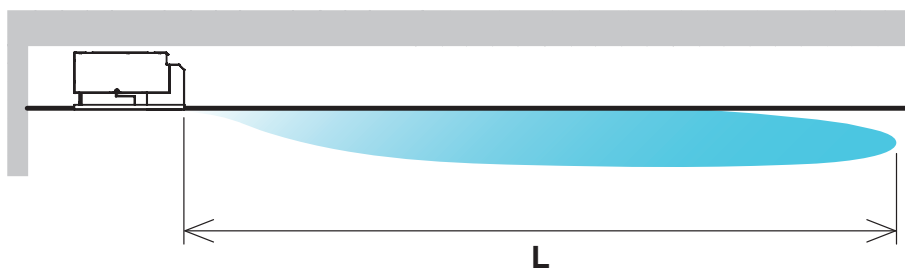
Model	CCN 13+1						CCN 23+1						CCN 33+1					
	1 (E)	2 (E)	3	4	5 (E)	6	1 (E)	2 (E)	3	4 (E)	5	6	1 (E)	2	3 (E)	4 (E)	5	6
Rychlost	MIN	MED			MAX		MIN	MED		MAX			MIN		MED	MAX		
Průtok vzduchu m ³ /h	140	180	220	245	280	305	200	240	305	380	470	560	290	360	440	540	620	680
Celkový chladicí výkon (E) kW	0,86	1,04	1,23	1,32	1,45	1,54	1,35	1,59	1,94	2,33	2,75	3,15	1,94	2,34	2,80	3,28	3,68	3,97
Citelný chladicí výkon (E) kW	0,64	0,79	0,95	1,02	1,13	1,21	0,98	1,16	1,43	1,73	2,07	2,40	1,41	1,71	2,07	2,45	2,76	2,99
Topný výkon (E) kW	0,81	0,95	1,10	1,17	1,28	1,36	1,31	1,50	1,77	2,06	2,39	2,69	1,86	2,17	2,52	2,89	3,19	3,41
ΔP chlazení (E) kPa	3,6	5,0	6,7	7,7	9,1	10,3	2,9	3,9	5,5	7,6	10,3	13,1	7,7	10,6	14,5	19,4	23,5	27,0
ΔP topení (E) kPa	1,3	1,7	2,2	2,5	2,9	3,2	0,7	0,9	1,3	1,6	2,1	2,6	3,1	4,1	5,2	6,8	7,9	8,8
Příkon motoru ventilátoru (E) W	16	22	32	38	49	66	24	27	34	44	57	71	27	33	42	59	72	84
Hladina akustického výkonu (Lw) (E) dB(A)	35	41	46	49	52	55	33	36	42	48	54	57	35	41	46	52	55	57
Hladina akustického tlaku (Lp) (*) dB(A)	26	32	37	40	43	46	24	27	33	39	45	48	26	32	37	43	46	48

(E) = Parametr certifikovaný Eurovent

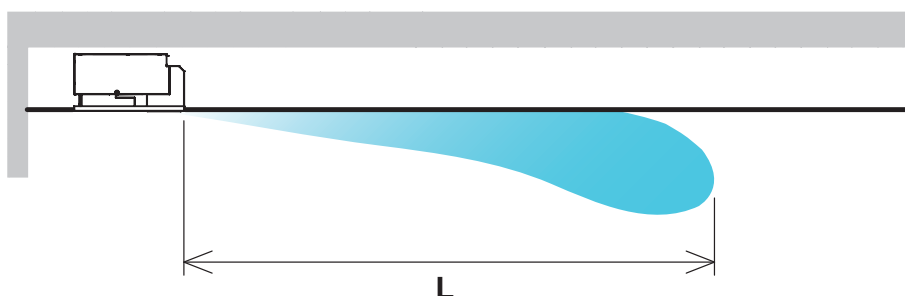
MIN-MED-MAX = Standardně zapojené rychlosti.

(*) = Hladiny akustického tlaku jsou o 9 dB (A) nižší než hladiny akustického výkonu, platí pro pole dozvuku 100 m³ místnosti a doba dozvuku 0,5 s.

C1 topení



C2 chlazení



Model		CCN 1	CCN 2	CCN 3
výška instalace [m]	Min.	2,6	2,6	2,6
	Max.	3,2	3,2	3,5

Model		CCN 1						CCN 2						CCN 3					
rychlost		1	2	3	4	5	6	1	2	3	4	5	6	1	2	3	4	5	6
dosah proudu vzduchu L [m]	C1	3,6	4,5	5,8	6,3	6,8	7,2	4	5	6,1	7	8	9	4,5	5,2	6,3	7,5	8,8	9,5
	C2	3	3,6	4,6	5	5,4	5,7	3,2	4	4,8	5,6	6,4	7,2	3,6	4,1	5	6	7	7,6

Nástěnné regulátory

WM-3V	3-rychlostní ovladač bez termostatu
WM-T	3-rychlostní ovladač s termostatem s ruční volbou režimu léto/zima
WM-TQR	3-rychlostní ovladač s termostatem s ruční nebo vzdálenou volbou režimu léto/zima
WM-AU	Ovladač s termostatem s ruční nebo automatickou volbou otáček, s volbou režimu léto/zima (pro použití pouze v kombinaci s UP-AU, UPM-AU)
T-MB2	Nástěnný ovladač s barevným LCD displejem a WiFi komunikací (pro použití pouze v kombinaci s UP-AU, UPM-AU)
TS2	3-rychlostní ovladač s termostatem s ruční volbou režimu léto/zima (pouze pro fancoily v 2-trubkovém provedení)
UP-AU	Napájecí a řídicí modul pro ovládání pomocí WM-AU nebo T-MB2 dodaný samostatně
UPM-AU	Napájecí a řídicí modul pro ovládání pomocí WM-AU nebo T-MB2 osazený na jednotce

Nástěnné a IR ovladače pro fancoily s řídicím modulem ModBus RTU

MB-S	Elektronický řídicí modul ModBus RTU dodaný samostatně
MB-M	Elektronický řídicí modul ModBus RTU osazený na jednotce
T-MB2	Nástěnný ovladač s barevným LCD displejem a WiFi komunikací (pro použití pouze v kombinaci s MB-S, MB-M)
RS-RT04	Sada IR dálkového ovladače a IR přijímače (pro použití pouze v kombinaci s MB-S, MB-M)
RT04	Samostatný IR dálkový ovladač
RS	Samostatný IR přijímač
PSM-DI	Multifunkční ovládací panel PSM-DI (pro použití pouze v kombinaci s MB-S, MB-M)

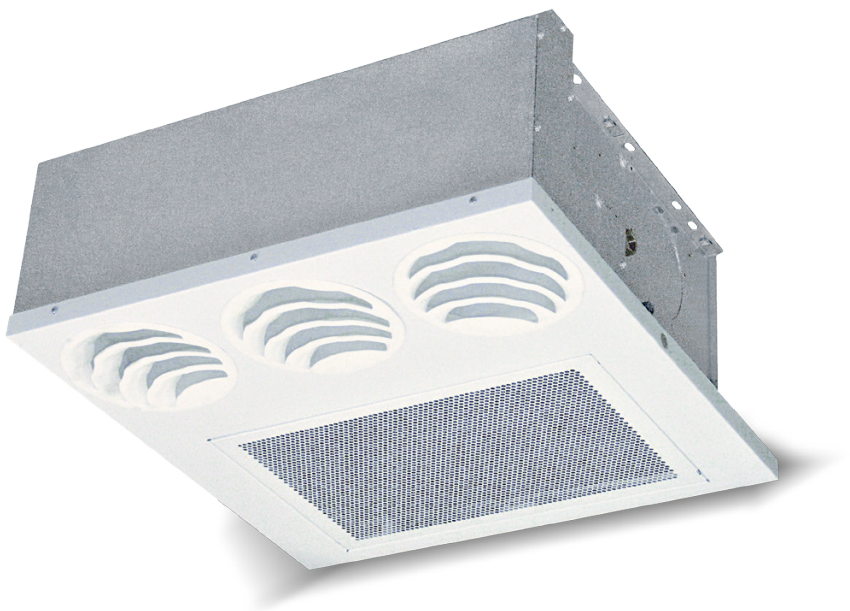
Ovládací prvky pro systémy KNX

WM-KNX	Nástěnné ovládání s elektronickým termostatem a přepínáním léto/zima (pro použití pouze s UP-KNX a PL montážním rámečkem)
UP-KNX	Napájecí a řídicí modul UP-KNX se dodává v samostatném balení (k použití pouze se sadou 503-KNX)
PL-503-B	Montážní rámeček pro nástěnnou obdélníkovou krabici
PL-QUA-B	Montážní rámeček pro nástěnnou kulatou nebo čtvercovou krabici

Poznámka: Podrobnější informace o regulaci a úplný seznam příslušenství naleznete na www.hydrnix.cz.

Carisma Coanda-ECM

Jednosměrný kazetový fancoil s úsporným EC motorem

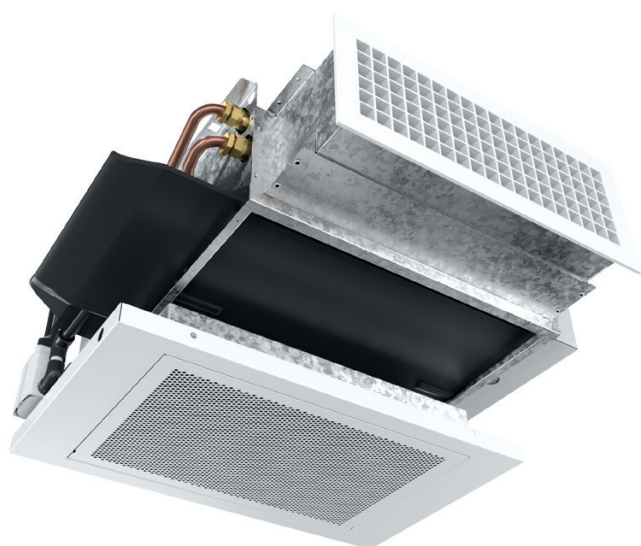


Jednosměrné kazetové fancoily Carisma Coanda se vyrábí ve **3 velikostech**.

Výdechová sekce se stavitelnými dýzami zajišťuje směřování výstupního vzduchu rovnoběžně se stropem **s „coanda“ efektem**.

Vhodné pro instalaci do podhledu.

„Coanda“ efekt umožňuje **výrazné prodloužení dosahu výstupního vzduchu** a tím potřebnou cirkulaci vzduchu v místnosti.



Carisma **Coanda CCM-ECM-H** je modifikací fancoilu pro hotelové použití, řeší v jednom výrobku specifické potřeby instalace v hotelových pokojích.

- Instalace do vstupní chodbičky hotelového pokoje - sání spodem, výdech do pobytové zóny pokoje.
- Přístup k filtru pod odklopitelnou sací mřížkou.
- Teleskopický nástavec ukončený výdechovou mřížkou na výstupu vzduchu z fancoilu.

Všechny fancoily **Carisma Conda-ECM** jsou dodávány s úspornými EC motory. EC motor je řízen spjitým řídicím signálem 0–10 V a je tedy schopen plynule měnit otáčky dle úrovně napěťového řídicího signálu. Záleží pouze na systému MaR, jak bude v rámci tohoto rozsahu otáčky ventilátoru řídit.

Důsledkem použití EC motorů je nejen podstatně nižší příkon potřebný pro jejich funkci, ale díky plynulému řízení otáček ventilátoru i nižší hladina hluku a celkově vyšší komfort.

Všechny velikosti jsou k dispozici jak v 2-trubkovém, tak v 4-trubkovém provedení, přičemž 2-trubková verze může být ve výrobě doplněna o elektrický topný člen.

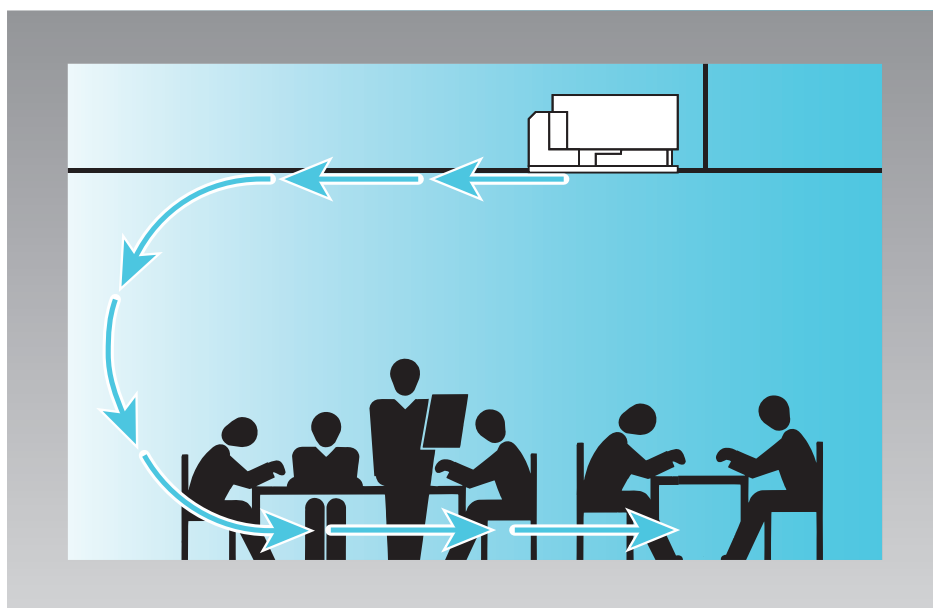
Z boku fancoilu je možné osadit vstupní hrdlo přírodního vzduchu a využít tak fancoil nejen pro chlazení/vytápění, ale i pro **přívod čerstvého vzduchu** z VZT rozvodu.

Jako příplatkové příslušenství je k dispozici, mimo jiné, i účinné čerpadlo kodenzátu.

Nástěnná regulace umožňuje lokální i centrální řízení včetně komunikace s nadřazeným řídicím systémem (ModBus RTU) a zejména u verze CNN-H (hotelové provedení) jistě oceníte i možnost blokace chodu při otevření okna nebo vypnutí fancoilu při vyndání přístupové (hotelové) karty ze slotu.

Třífázový elektronický motor s permanentními magnety je řízen frekvenčním měničem (BLAC).

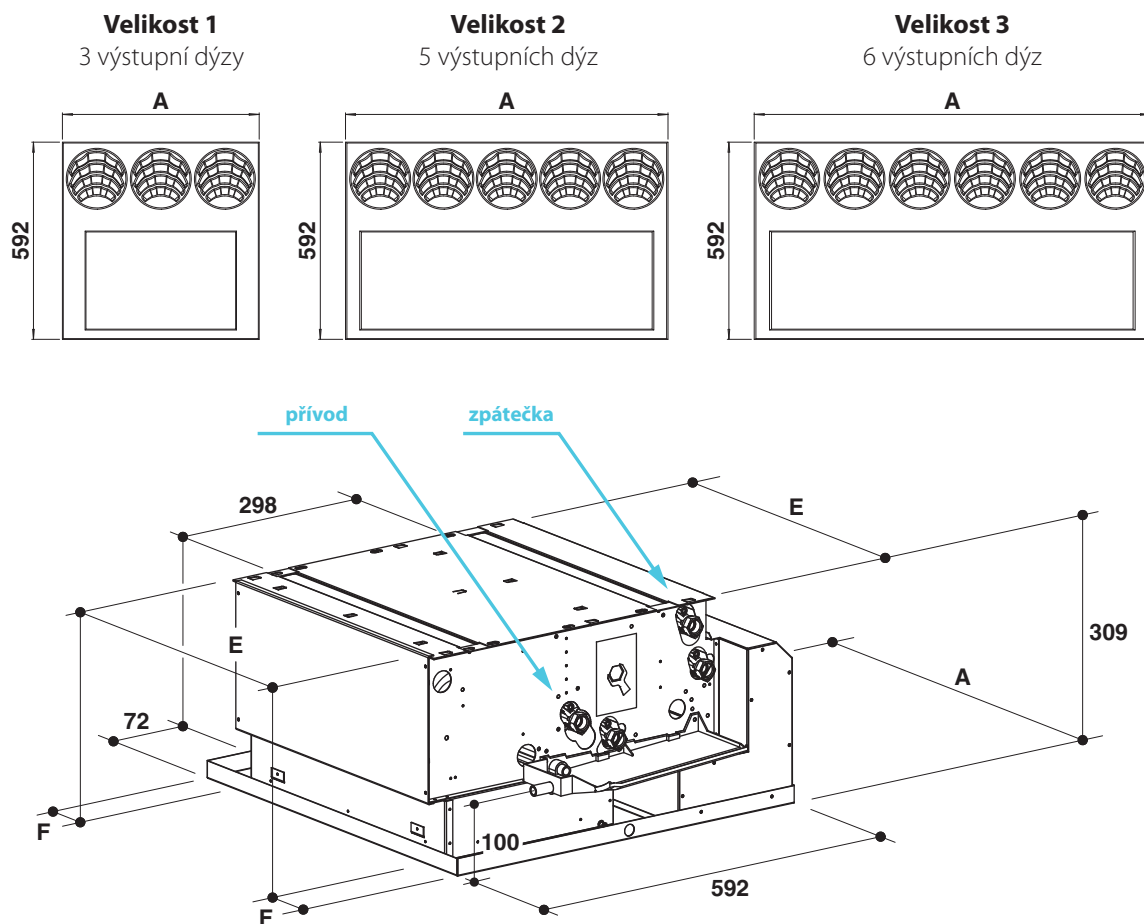
Frekvenční měnič (BLAC) je napájen jednofázově 230 V / 50 Hz ze svorkovnice fancoilu a na základě spjitého řídicího signálu 0–10 V= generuje frekvenčně modulované třífázové napájení se sinusovým průběhem pro elektronický motor. Řídicí signál pro frekvenční měnič BLAC (0–10 V=) musí být galvanicky oddělen od napájení fancoilu a frekvenčního měniče (BLAC).



„coanda“ efekt zajišťuje ideální cirkulaci vzduchu v místnosti.

Carisma Coanda ECM

ROZMĚRY, HMOTNOSTI A OBJEM VÝMĚNÍKU



Rozměry [mm]

velikost	1	2	3
A	592	970	1192
E	454	884	1099
F	78,0	43,0	46,5
W	750	1130	1350

Hmotnosti [kg]

		Hmotnost včetně obalu			Hmotnost bez obalu		
velikost		1	2	3	1	2	3
počet řad výměníku	3	18	34	44	16	33	42
	3+1	20	40	51	19	38	48
	3+2	23	46	58	22	43	54
	4	20	37	48	18	35	45
	4+1	23	42	54	21	40	51

Objem výměníku [l]

velikost		1	2	3
počet řad výměníku	3	0,6	1,3	1,7
	4	0,8	1,7	2,4
	+1	0,2	0,4	0,5
	+2	0,4	0,8	1,0

Fancoily s 3 a 4-řadým hlavním výměníkem

2-trubkové provedení - používají se následující standardní podmínky hodnocení:

CHLAZENÍ

Vstupní teplota vzduchu: +27 °C d.b. +19 °C w.b.
Teplota vody: +7 °C E.W.T. +12 °C L.W.T.

TOPENÍ

Vstupní teplota vzduchu: +20 °C
Teplota vody: +45 °C E.W.T. +40 °C L.W.T.

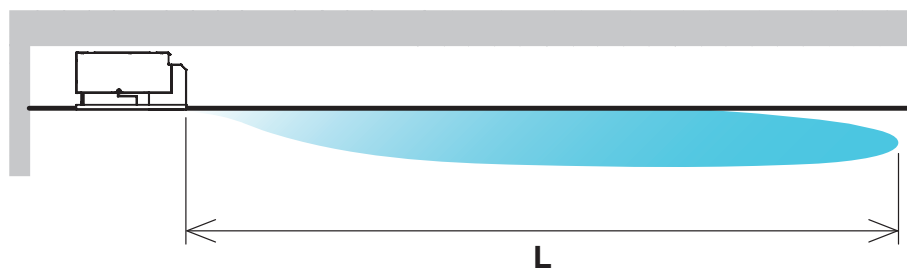
Model		CCN-ECM 13					CCN-ECM 23					CCN-ECM 33				
Řídicí signál	V	1 (E)	3	5 (E)	7,5	10 (E)	1 (E)	3	5 (E)	7,5	10 (E)	1 (E)	3	5 (E)	7,5	10 (E)
Eurovent - certifikované rychlosti		MIN		MED		MAX	MIN		MED		MAX	MIN		MED		MAX
Průtok vzduchu	m³/h	130	165	205	250	295	215	295	370	450	540	275	345	430	525	620
Celkový chladicí výkon (E)	kW	0,81	0,99	1,17	1,35	1,53	1,45	1,90	2,29	2,71	3,12	1,86	2,30	2,76	3,25	3,71
Citelný chladicí výkon (E)	kW	0,61	0,75	0,90	1,05	1,21	1,06	1,41	1,71	2,05	2,37	1,36	1,69	2,04	2,42	2,79
Topný výkon (E)	kW	0,85	1,05	1,26	1,47	1,70	1,43	1,90	2,32	2,78	3,21	1,82	2,26	2,74	3,27	3,77
Topný výkon - voda 70/60 °C	kW	1,72	2,12	2,54	2,98	3,44	2,88	3,82	4,67	5,60	6,49	3,65	4,54	5,53	6,59	7,61
ΔP chlazení (E)	kPa	2,1	3,0	4,0	5,2	6,5	3,2	5,2	7,3	9,8	12,6	5,8	8,4	11,7	15,7	19,8
ΔP topení (E)	kPa	1,9	2,7	3,7	4,9	6,4	2,6	4,3	6,1	8,4	10,9	4,6	6,8	9,6	13,0	16,8
Příkon motoru ventilátoru (E)	W	8	11	14	21	29	8	11	16	24	37	10	13	19	29	42
Hladina akustického výkonu (Lw) (E)	dB(A)	35	41	46	51	55	34	40	46	52	56	36	42	48	54	58
Hladina akustického tlaku (Lp) (*)	dB(A)	26	32	37	42	46	25	31	37	43	47	27	33	39	45	49

Model		CCN-ECM 14					CCN-ECM 24					CCN-ECM 34				
Řídicí signál	V	1 (E)	3	5 (E)	7,5	10 (E)	1 (E)	3	5 (E)	7,5	10 (E)	1 (E)	3	5 (E)	7,5	10 (E)
Eurovent - certifikované rychlosti		MIN		MED		MAX	MIN		MED		MAX	MIN		MED		MAX
Průtok vzduchu	m³/h	130	165	205	250	295	215	295	370	450	540	275	345	430	525	620
Celkový chladicí výkon (E)	kW	0,90	1,11	1,33	1,55	1,78	1,54	2,04	2,49	2,98	3,46	1,94	2,41	2,92	3,46	3,98
Citelný chladicí výkon (E)	kW	0,66	0,81	0,98	1,16	1,35	1,11	1,48	1,82	2,19	2,56	1,40	1,75	2,13	2,54	2,94
Topný výkon (E)	kW	0,89	1,10	1,34	1,58	1,85	1,52	2,05	2,53	3,07	3,62	1,87	2,34	2,85	3,42	3,97
Topný výkon - voda 70/60 °C	kW	1,78	2,22	2,68	3,19	3,69	3,04	4,11	5,08	6,17	7,27	3,75	4,70	5,74	6,89	8,00
ΔP chlazení (E)	kPa	4,1	5,9	8,1	10,9	13,9	5,0	8,2	11,6	15,9	20,8	4,3	6,4	8,9	12,1	15,5
ΔP topení (E)	kPa	3,3	4,8	6,7	9,2	11,8	4,0	6,8	9,9	13,9	18,5	3,4	5,0	7,1	9,8	12,7
Příkon motoru ventilátoru (E)	W	8	11	14	21	29	8	11	16	24	37	10	13	19	29	42
Hladina akustického výkonu (Lw) (E)	dB(A)	35	41	46	51	55	34	40	46	52	56	36	42	48	54	58
Hladina akustického tlaku (Lp) (*)	dB(A)	26	32	37	42	46	25	31	37	43	47	27	33	39	45	49

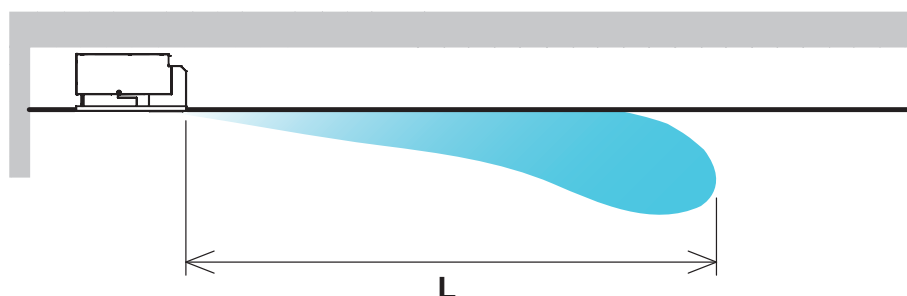
(E) = Parametr certifikovaný Eurovent

(*) = Hladiny akustického tlaku jsou o 9 dB (A) nižší než hladiny akustického výkonu, platí pro pole dozvuku 100 m³ místnosti a doba dozvuku 0,5 s.

C1 topení



C2 chlazení



Model		CCN 1	CCN 2	CCN 3
výška instalace [m]	Min.	2,6	2,6	2,6
	Max.	3,2	3,2	3,5

Model		CCN 1					CCN 2					CCN 3				
řídící signál	[V]	1	3	5	7,5	10	1	3	5	7,5	10	1	3	5	7,5	10
dosah proudu vzduchu L [m]	C1	3,7	4,2	5,2	6,3	7	4,4	5,9	6,9	7,8	8,8	4,3	5	6,1	7,3	8,8
	C2	2,9	3,3	4,1	5	5,6	3,5	4,7	5,5	6,2	7	3,4	4	4,9	5,8	7

Nástěnné regulátory

WM-AU	Ovladač s termostatem s ruční nebo automatickou volbou otáček, s volbou režimu léto/zima (pro použití pouze v kombinaci s UP-AU, UPM-AU)
T-MB2	Nástěnný ovladač s barevným LCD displejem a WiFi komunikací (pro použití pouze v kombinaci s UP-AU, UPM-AU)
WM-S-ECM	Ovladač s termostatem, přepínačem léto/zima a LCD displejem
UP-AU	Napájecí a řídicí modul pro ovládání pomocí WM-AU nebo T-MB2 dodaný samostatně
UPM-AU	Napájecí a řídicí modul pro ovládání pomocí WM-AU nebo T-MB2 osazený na jednotce

Nástěnné a IR ovladače pro fancoily s řídicím modulem ModBus RTU

MB-ECM-S	Elektronický řídicí modul ModBus RTU dodaný samostatně
MB-ECM-M	Elektronický řídicí modul ModBus RTU osazený na jednotce
T-MB2	Nástěnný ovladač s barevným LCD displejem a WiFi komunikací (pro použití pouze v kombinaci s MB-ECM-S, MB-ECM-M)
RS-RT04	Sada IR dálkového ovladače a IR přijímače (pro použití pouze v kombinaci s MB-ECM-S, MB-ECM-M)
RT04	Samostatný IR dálkový ovladač
RS	Samostatný IR přijímač
PSM-DI	Multifunkční ovládací panel PSM-DI (pro použití pouze v kombinaci s MB-ECM-S, MB-ECM-M)

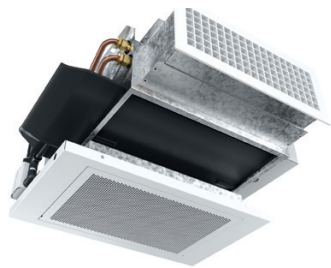
Ovládací prvky pro systémy KNX

WM-KNX	Nástěnné ovládání s elektronickým termostatem a přepínáním léto/zima (pro použití pouze s UP-KNX a PL montážním rámečkem)
UP-KNX	Napájecí a řídicí modul UP-KNX se dodává v samostatném balení (k použití pouze se sadou 503-KNX)
PL-503-B	Montážní rámeček pro nástěnnou obdélníkovou krabici
PL-QUA-B	Montážní rámeček pro nástěnnou kulatou nebo čtvercovou krabici

Poznámka: Podrobnější informace o regulaci a úplný seznam příslušenství naleznete na www.hydronix.cz.

Přednosti

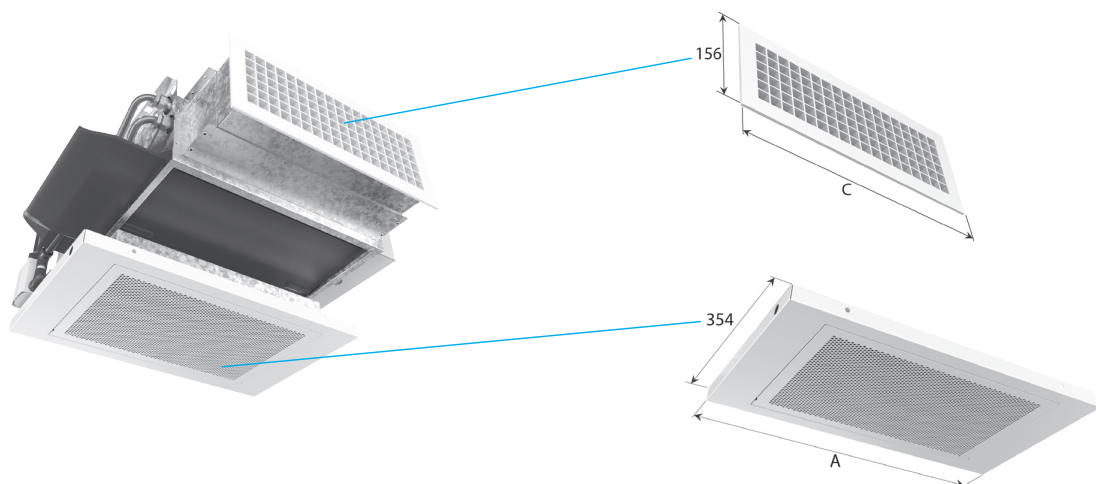
Speciální konstrukce fancoilu Coanda s 6-rychlostním asynchronním motorem nebo s EC motorem pro instalaci v hotelových pokojích. Fancoil je k dispozici ve třech velikostech volitelně ve 2-trubkovém nebo 4-trubkovém provedení. Technické parametry (vzduchové, topné i chladicí výkony, hladiny akustického výkonu i tlaku ...) jsou u jednotlivých velikostí stejné, jako u řady CCN / CCN-ECM.



Fancoily Coanda CCN-H (s AC motory) a CCN-ECM-H (s EC motory) určené pro instalace v chodbičce hotelového pokoje – sání spodem z prostoru vstupní části a výdech rovnoběžně se stropem do pobytové části pokoje.

Verze pro hotelové pokoje obsahuje:

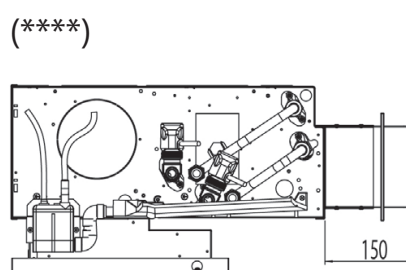
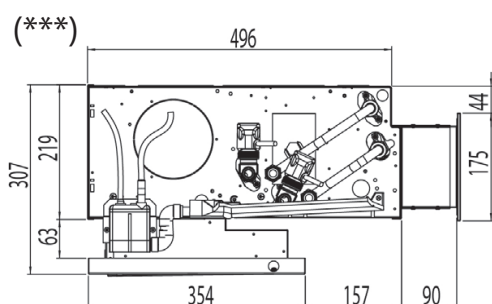
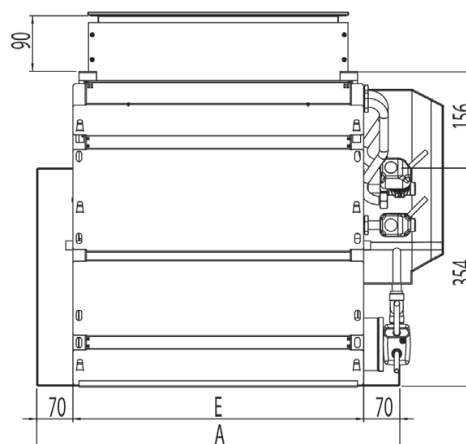
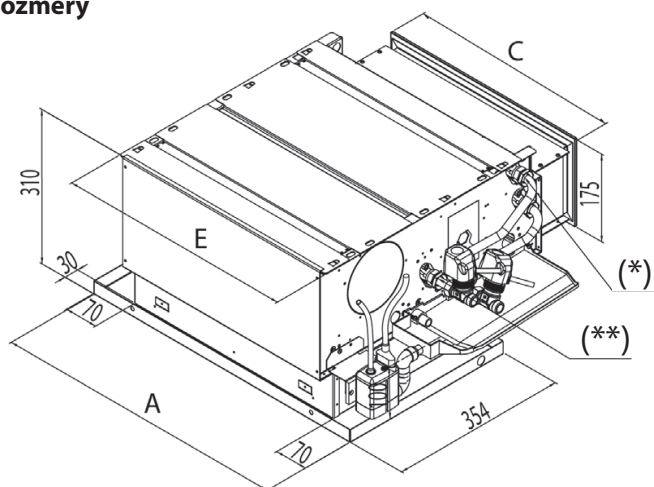
- Fan-coil pro instalaci ve snížením podhledu vstupu do hotelového pokoje.
- Mřížky z ocelového plechu lakované v barvě RAL 9003.
- Vzduch je nasáván odklopitelnou mřížkou s filtrem na spodní straně fancoilu a vyfukován čelem, mřížkou osazenou na teleskopickém nástavci - stavitelná délka výstupního hrdla 90–150 mm.
- Regulace probíhá pomocí běžného nástěnného regulátoru s termostatem nebo z nadřazeného řídicího systému - možnost centralizovaného ovládání propojeného např. se systémem vstupních karet, okenních kontaktů atp.



velikost		1	2	3
A	[mm]	592	970	1192
E	[mm]	454	884	1099
C	[mm]	425	825	1025

H varianta Rozměry a hmotnosti

Rozměry



(*) = zpátečka

(**) = přívod

(***) = Min. rozměr výstupního hrdla

(****) = Max. rozměr výstupního hrdla

Hmotnosti

Hmotnost včetně obalu

velikost			1	2	3
počet řad výměníku	3	[kg]	13	29	39
	3+1	[kg]	15	35	46
	3+2	[kg]	18	41	53
	4	[kg]	15	32	43
	4+1	[kg]	18	37	49

Hmotnost bez obalu

velikost			1	2	3
počet řad výměníku	3	[kg]	11	28	37
	3+1	[kg]	14	33	43
	3+2	[kg]	17	38	49
	4	[kg]	13	30	40
	4+1	[kg]	16	35	46

Rozměry balení a obsah vody jsou stejné jako u standardní verze.

