

# Termostatické vyvažovací ventily

## Cim 778

Termostatické ventily pro pitnou a teplou užitkovou vodu



### Technický popis

#### Oblast použití:

Cim 778 je přímočinný regulační ventil určený pro instalace v rozvodech teplé užitkové vody a ohřáté pitné vody (teplé vody) s cirkulací.

#### Funkce:

Ventil automaticky reguluje teplotu vody v cirkulačním potrubí. Tím je zajištěna tepelná rovnováha v celém systému teplé vody.

#### Termická dezinfekce:

Při dosažení teploty cirkulační vody 70 °C ventil automaticky otevře do polohy  $K_{v_{dis}}$  tak, aby proběhla efektivní teplotní dezinfekce rozvodu.

**Jmenovitý tlak:** PN 25 (viz. graf str. 3)

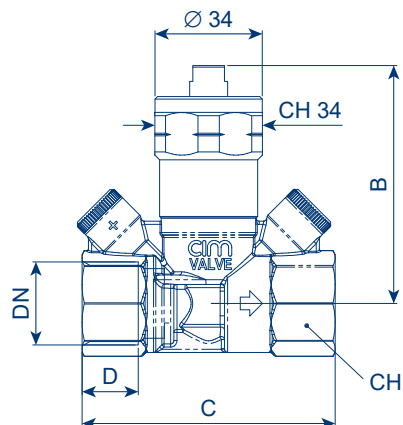
**Doporučený diferenční tlak:** 3–10 kPa

<b>Max. diferenční tlak:</b>	100 kPa
<b>Max. pracovní teplota:</b>	90 °C (viz. graf str. 3)
<b>Teplotní rozsah:</b>	40–60 °C
<b>Odchyłka:</b>	$\pm 2 \text{ °C} < 100 \text{ kPa } \Delta P$
<b>P-pásmo:</b>	15 °C ( $X_p = 15 \text{ K}$ )
<b>Materiál:</b>	
tělo:	bezolovnatá mosaz EN 12165-CW511L-M
O-kroužky: bonnet:	EPDM bezolovnatá mosaz EN 12165-CW511L-M
teplotní čidlo:	vosk
<b>Značení:</b>	směr průtoku, teplotní stupnice

### Přednosti

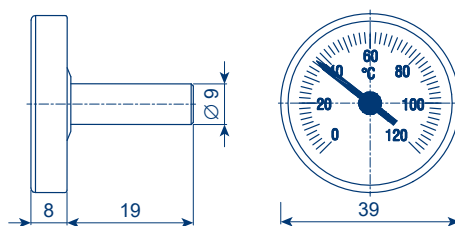
- Všechny části ventilu Cim 778 přicházející do styku s vodou jsou vyrobeny z bezolovnaté mosazi EN 12165-CW511L-M
- Termostatický prvek není v kontaktu s cirkulující vodou, jeho suché umístění zabraňuje problémům s usazováním vodního kamene
- Každý ventil je kalibrován individuálně
- K dispozici DN 15–25,  $K_{vs}$  až 3,6
- Bypass  $K_{v_{min}} = 0,25$  zajišťuje minimální cirkulaci ve všech provozních stavech
- Možnost automatické termické dezinfekce, kdy se bypass automaticky otevře do polohy  $K_{v_{dis}} = 0,5$
- Teploměr i měřící vsuvky jsou k dispozici jako volitelné příslušenství

## Rozměry a hmotnosti

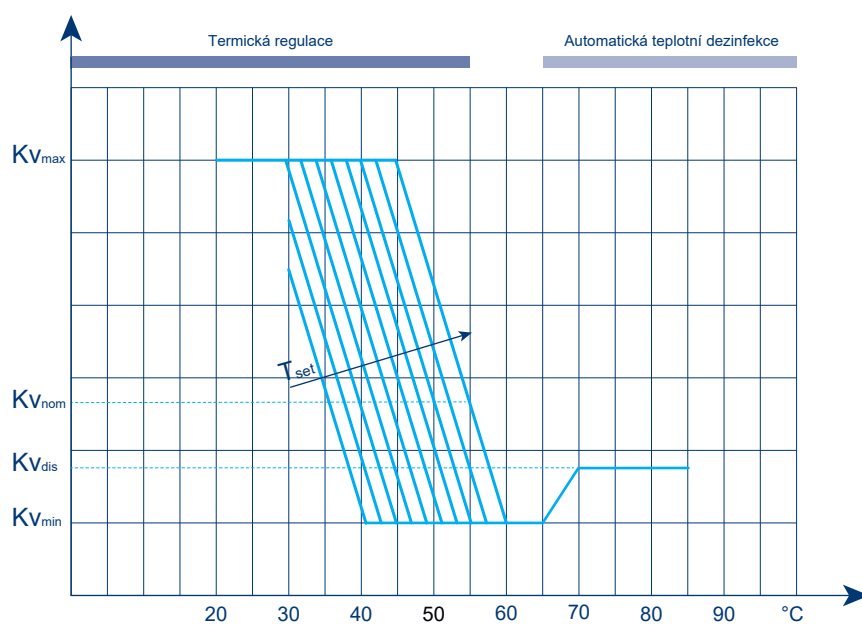


DN	obj. č.	rozměry [mm]				Kvs	hmotnost [kg]
		B	C	D	CH		
15	778-1015	73	77	17	25	1,5	0,455
20	778-1020	75	80	18,5	31	3,1	0,515
25	778-1025	77	87	21	38	3,6	0,620

Teploměr (příslušenství):



## Funkce

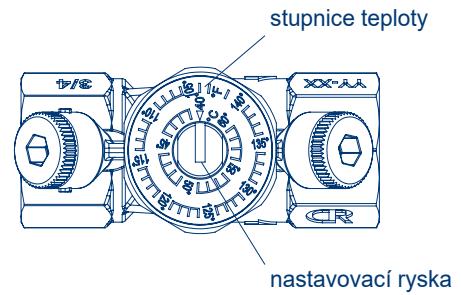


DN	Kv <sub>max</sub>	Kv <sub>nom</sub> (5K)	Kv <sub>dis</sub>	Kv <sub>min</sub>
15	1,5	0,6	0,5	0,25
20	3,1	0,7	0,5	0,25
25	3,6	0,8	0,5	0,25

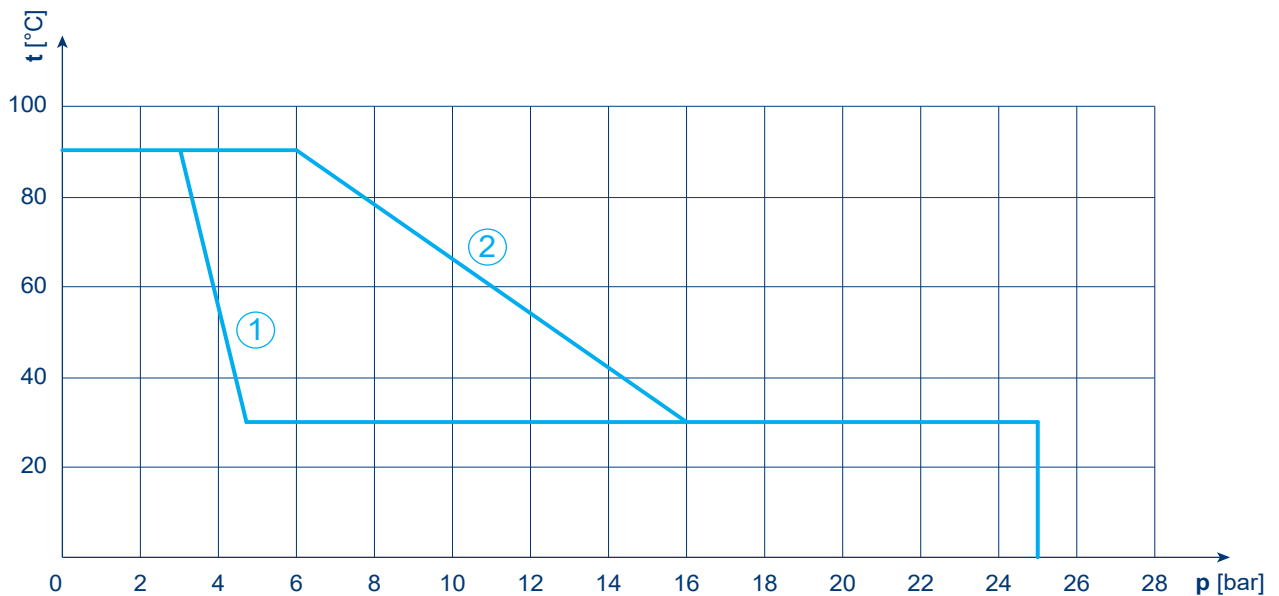
## Přednastavení teploty

Přednastavení teploty se provádí pomocí šroubováku otáčecím nastavovacím rýsky na požadovanou teplotu.

Pokud je ventil nastaven na teplotu 50 °C a teplota cirkulující vody je nižší než 50 °C, ventil se otevírá až do polohy  $KV_{max}$ . Pokud je teplota vyšší než 50 °C, ventil se uzavírá až do polohy  $KV_{min}$ .

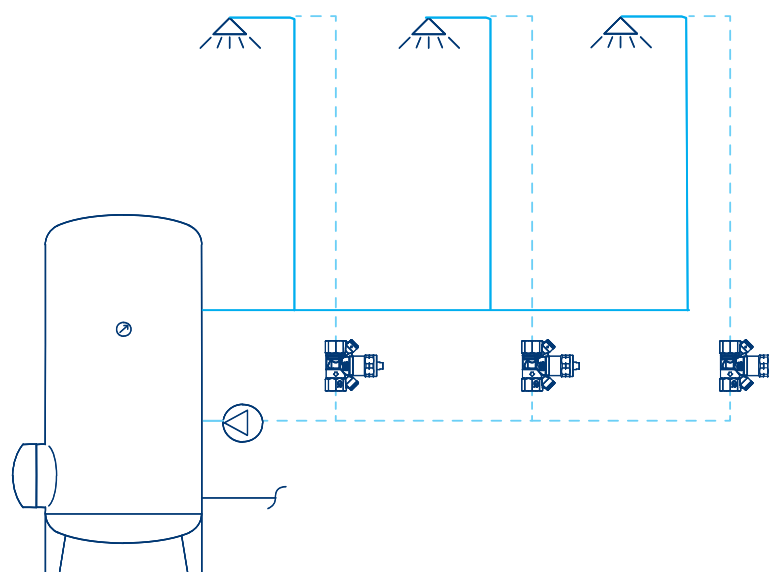


## Závislost max. pracovního tlaku na teplotě



1. provedení z černými plastovými záslepkami
2. provedení s mosaznými záslepkami, měřicími vsuvkami nebo jejich kombinaci s teploměrem (viz. příslušenství)

## Příklad použití



## Příslušenství

→ **Teploměr**

obj. č. 999CS-1008



→ **Mosazná záslepka 1/4"**

obj. č. 48-0000

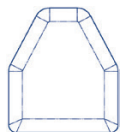
→ **Měřicí vsuvka**

barva	obj. č.
modrá	48-0012
červená	48-0018



→ **Izolační pouzdro**

DN	obj. č.
15	728C-1015
20	728C-1020
25	728C-1025



Výrobce si vyhrazuje právo měnit parametry svých výrobků bez předchozího upozornění.  
Aktualizované vydání naleznete na internetové adrese [www.hydronix.cz](http://www.hydronix.cz)