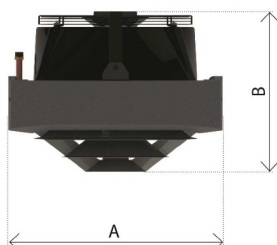


## 4 stranný difuzer L a XL (Návod k instalaci)



4-stranné difuzery jsou určeny pro jednotky řady LEO L **EPP** a LEO XL **EPP** v podstropní instalaci (vertikální montáž) zejména v prostorách s nízkou světlou výškou.

### Technická data:

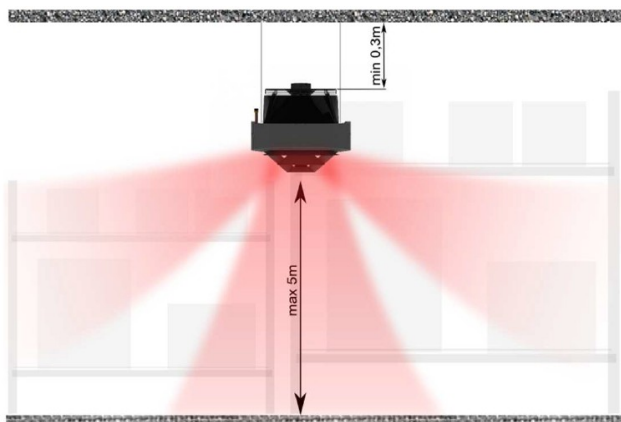


Rozměry [mm]	4 stranný difuzer velikost L	4 stranný difuzer velikost XL
A	650	830
B	505	660

	4 stranný difuzer velikost L	4 stranný difuzer velikost XL
Materiál	Lakovaná ocel	
Barva	šedá (podobná s RAL9007)	
Způsob užití	Instalace v interiéru	
Určeno pro jednotku	LEO L EPP	LEO XL EPP
Hmotnost difuzeru	2,8 kg	4,8 kg

**Při použití 4-stranného difuzeru dochází ke snížení vzduchového i topného výkonu o cca 10% od nominálních parametrů.**

## Návod na instalaci:



### Výška montáže:

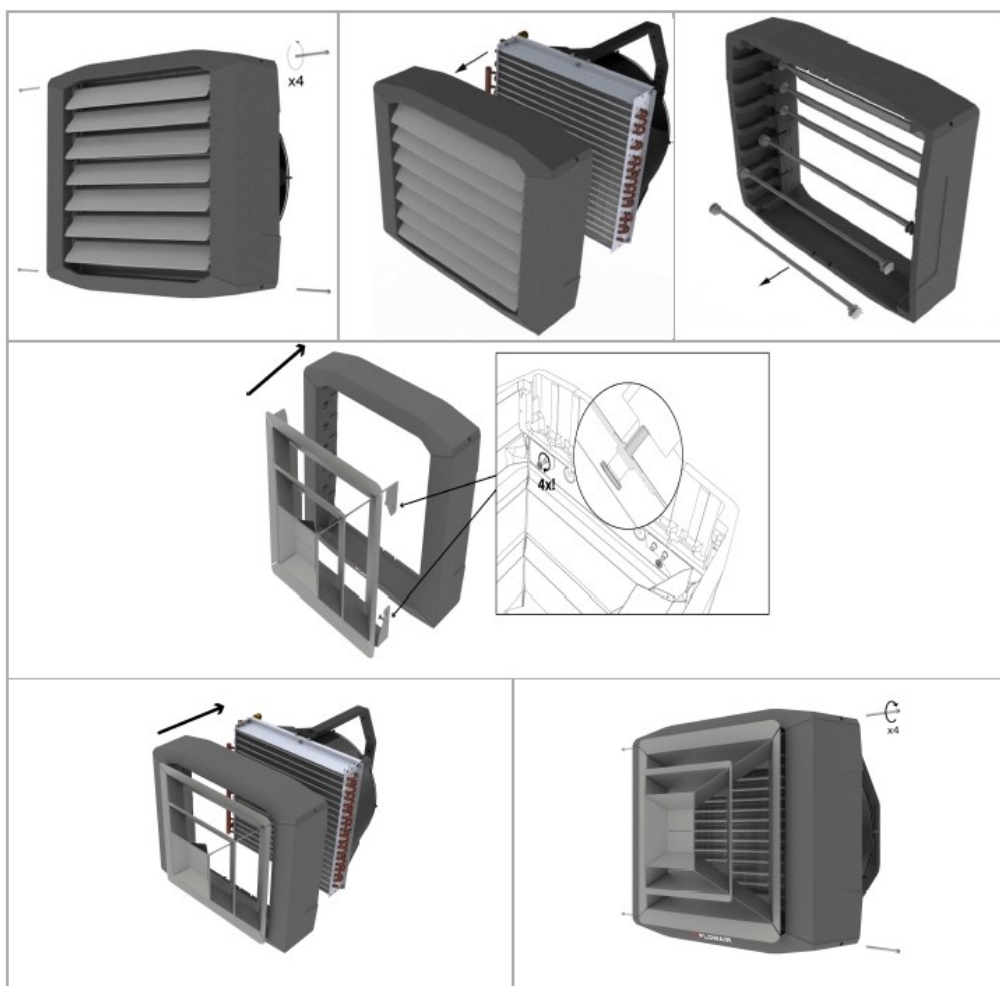


Rohové závěsy (příplatkové příslušenství)  
při zavěšení na závitové tyče



Otočná konzole (příplatkové příslušenství)  
pro jednoduché připevnění  
ke stropu.

### Instalace difuzeru:



Výrobce si vyhrazuje právo měnit parametry svých výrobků bez předchozího upozornění  
Aktualizované vydání najdete na internetové stránce [www.hydronix.cz](http://www.hydronix.cz)

strana 2 z 2  
Ref.: N-Leo\_Difuzer