

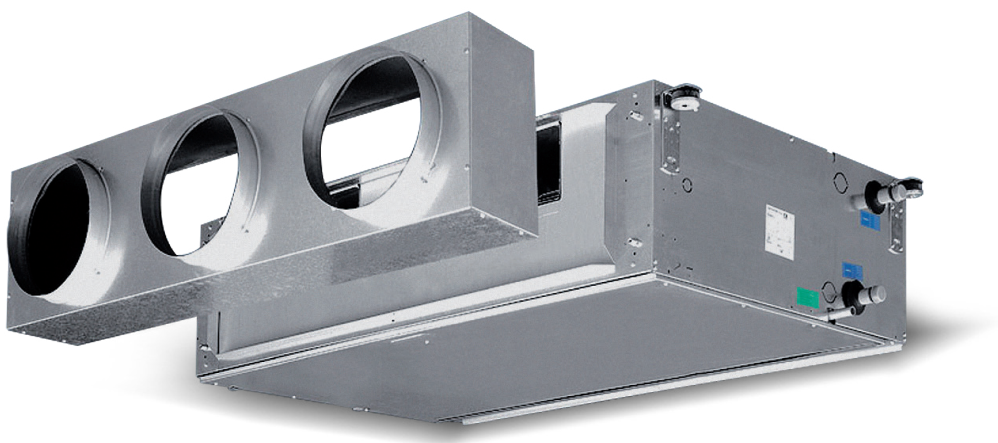
Vysokotlaké fancoily

Maestro Maestro ECM

Technický přehled

Maestro MTL

Vysokotlaký fancoil s asynchronním motorem



Vysokotlaké fancoily Maestro MTL se vyrábí v **7-mi velikostech** v 2-trubkovém nebo 4-trubkovém provedení.

Jsou vždy v neopláštěném provedení typicky pro mezistropní instalaci a to tak aby zajistily velký vzduchový výkon i při vysokém externím tlaku - dle velikosti a provedení **až 350 Pa**.

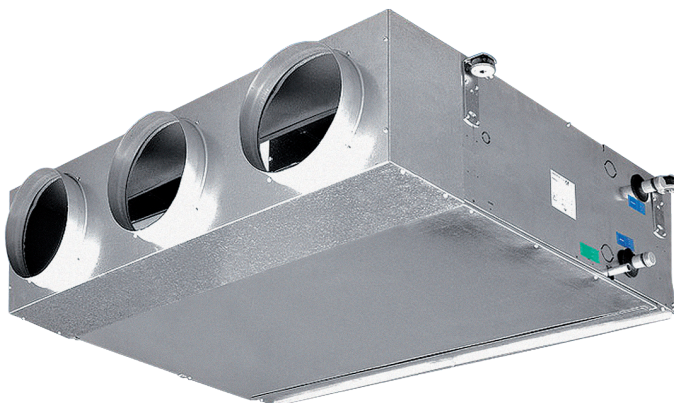
Jsou určeny zejména pro chlazení a vytápění středně velkých a velkých komerčních a administrativních prostor, kde mohou být volně zavěšené nebo integrované do podhledu, ale i pro chlazení a vytápění sportovních a logistických center.

Velkosti 1–5 jsou osazeny 5-ti rychlostními asynchronními motory, kdy jsou vždy 3 zvolené rychlosti zapojeny do svorkovnice, velikosti 6–7 jsou osazeny 3 rychlostními asynchronními motory.

Různé kombinace počet řad hlavního a přídatného výměníku umožňují správnou volbu přesně dle potřeb dané instalace.

Nosná konstrukce: pro velikosti 1–3 z 1 mm pozinkovaného ocelového plechu, pro velikosti 4–7 z 1,2 mm pozinkovaného ocelového plechu vždy s 10 mm izolací PO pěnou (B-s2-d0 EN 13501-1).

Ventilátorová sekce: Sestava z tichých radiálních ventilátorů se 2 oběžnými koly je přímo připojena k 1-fázovému asynchronnímu motoru.



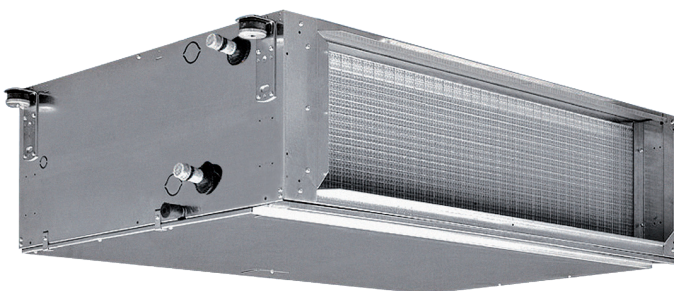
Výměník: je vyroben z tažené měděné trubky s expanzním procesem nalisovanými hliníkovými žebry.

Pro velikosti Maestro MTL 1–5 jsou k dispozici kombinace s 3-řadým a 4-řadým hlavním výměníkem a 1-řadým nebo 2-řadým přídatným výměníkem.

Pro velikosti Maestro MTL 6–7 jsou k dispozici kombinace s 4-řadým nebo 6-řadým hlavním výměníkem a 2-řadým přídatným výměníkem.

Připojení přívodního i vratného potrubí je na levé straně fancoilu při pohledu do jeho sání. Na požádání můžeme dodat fancoil Maestro s připojením na pravé straně (opět při pohledu do jeho sání).

Výměník, stejně jako celý fancoil, není vhodný pro použití v mechanicky nebo chemicky agresivním popř. korozivním prostředí.



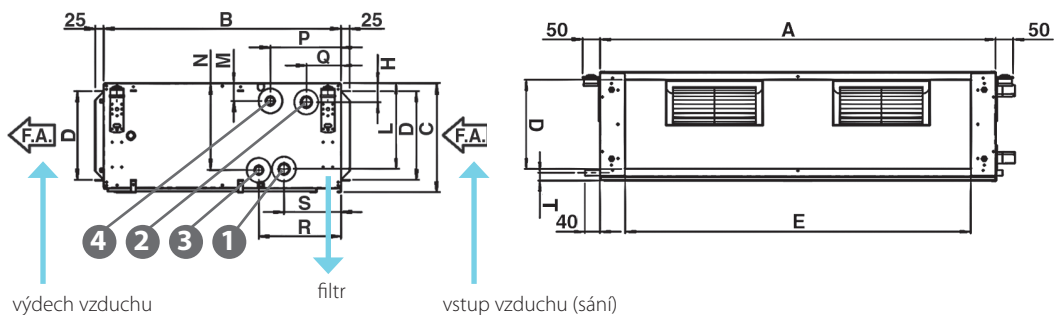
Filtr: polypropylenový regenerační filtr z buněčné tkaniny.

Rám filtru vyrobený z pozinkované oceli je vložen do posuvných vodítek pro snadné vkládání a vyjmutí filtru.

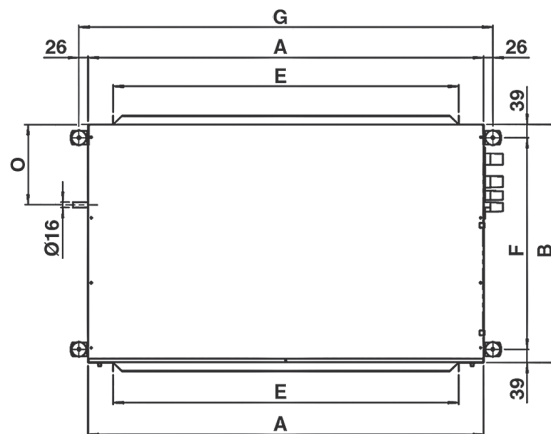
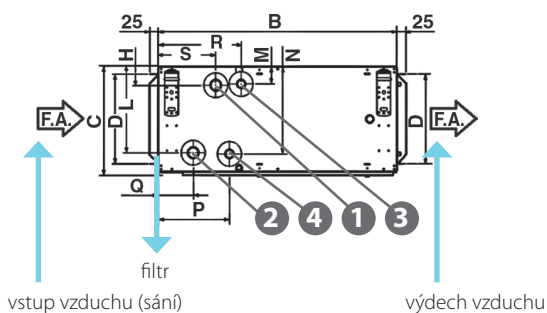
Kondenzátní vanička: vyrobena z pozinkovaného plechu izolovaného 3 mm izolací PO pěnou (B-s2-d0 EN 13501-1).

Všechna provedení fancoilů Maestro MTL jsou v souladu s nařízením (EU) č. 327/2011.

Levé připojení (standard)



Pravé připojení (na objednávku)



Model	Rozměry [mm]			
	O	P	Q	R
MTL 1-5	209	103	169	243
MTL 6-7	304	154	264	338

Model	Rozměry											Výměník			
												hlavní		přídavný	
	A	B	C	D	E	F	G	H	L	M	N	1	2	3	4
	[mm]	[mm]	[mm]	[mm]	[mm]	[mm]	[mm]	[mm]	[mm]	[mm]	[mm]	IN	OUT	IN	OUT
MTL 1	1133	698	310	255	991	620	1185	54	245	50	249	3/4"	3/4"	3/4"	3/4"
MTL 2	1133	698	310	255	991	620	1185	54	245	50	249	1"	1"	3/4"	3/4"
MTL 3	1133	698	360	305	991	620	1185	54	295	50	299	1"	1"	3/4"	3/4"
MTL 4	1445	853	360	293	1302	775	1497	58	291	54	295	1 1/4"	1 1/4"	1"	1"
MTL 5	1445	853	435	368	1302	775	1497	58	367	54	370	1 1/4"	1 1/4"	1"	1"
MTL 6	1535	1100	488	421	1393	1022	1587	59	416	55	421	1 1/4"	1 1/4"	1"	1"
MTL 7	1535	1100	588	521	1393	1022	1587	59	516	55	521	1 1/4"	1 1/4"	1"	1"

[illegible]

Fancoily s 4-řadým hlavním výměníkem

2-trubkové provedení - používají se následující standardní podmínky hodnocení:

CHLAZENÍ

Vstupní teplota vzduchu: +27 °C d.b. +19 °C w.b.
Teplota vody: +7 °C E.W.T. +12 °C L.W.T.

TOPENÍ

Vstupní teplota vzduchu: +20 °C
Teplota vody: +45 °C E.W.T. +40 °C L.W.T.

Model MTL		14			24			34			44			54 (**)			64 (**)			74 (**)		
Rychlost (E)		1	3	5	1	3	5	1	3	5	1	3	5	1	3	5	1	3	5	1	3	5
Průtok vzduchu (E)	m ³ /h	790	1125	1410	840	1410	1825	1710	2075	2440	2070	2580	3020	2740	3280	3850	1880	3385	4800	3925	5070	7100
Externí tlak (E)	Pa	25	50	75	15	50	80	30	50	70	35	50	70	35	50	67	150	150	150	150	150	150
Celkový chladicí výkon (E)	kW	4,17	5,21	5,92	4,99	7,01	8,15	8,71	9,76	10,71	10,90	12,40	13,60	14,54	16,19	17,76	12,42	18,73	22,89	21,54	25,33	30,63
Citelný chladicí výkon (E)	kW	3,25	4,26	5,03	3,66	5,48	6,62	6,67	7,68	8,65	8,25	9,70	10,90	11,21	12,80	14,37	8,88	14,16	17,98	16,05	19,46	24,53
Topný výkon (E)	kW	4,98	6,44	7,67	5,57	8,27	10,10	10,20	11,80	13,19	12,79	14,92	16,53	17,67	20,32	22,93	20,86	33,52	43,60	39,34	47,85	61,14
ΔP chlazení (E)	kPa	5,1	7,6	9,6	6,9	12,7	16,8	16,0	19,8	23,4	13,9	17,7	20,9	13,3	16,3	19,4	7,4	15,3	22,6	14,4	19,3	27,6
ΔP topení (E)	kPa	5,2	8,2	11,3	6,2	17,0	18,3	15,6	23,0	24,8	13,4	17,7	21,3	14,2	18,3	22,8	3,9	9,1	14,7	8,5	12,1	18,8
Příkon motoru ventilátoru (E)	W	115	154	191	170	230	285	350	420	470	390	490	570	500	617	760	574	778	1304	1518	1758	2460
Hlad. akustického výkonu - výdech (E)	dB(A)	44	52	58	44	56	61	57	62	65	59	63	66	63	67	70	63	71	77	71	75	81
Hlad. akustického výkonu - sání+skříň (E)	dB(A)	47	55	60	47	59	64	60	64	67	61	65	68	65	69	72	-	-	-	-	-	-
Hladina akustického tlaku - výdech (*)	dB(A)	35	43	49	35	47	52	48	53	56	50	54	57	54	58	61	54	62	68	62	66	72
Hladina akustického tlaku - sání+skříň (*)	dB(A)	38	46	51	38	50	55	51	55	58	52	56	59	56	60	63	-	-	-	-	-	-
Plenum box (obj. č.)		9034200			9034200			9034220			9034230			9034240			9034280			9034290		

Fancoily s přídavným výměníkem

4-trubkové provedení - používají se následující standardní podmínky hodnocení:

CHLAZENÍ

Vstupní teplota vzduchu: +27 °C d.b. +19 °C w.b.
Teplota vody: +7 °C E.W.T. +12 °C L.W.T.

TOPENÍ

Vstupní teplota vzduchu: +20 °C
Teplota vody: +65 °C E.W.T. +55 °C L.W.T.

Model MTL		14+1			24+1			34+1			44+1			54+1 (**)			64+2 (**)			74+2 (**)		
Rychlost (E)		1	3	5	1	3	5	1	3	5	1	3	5	1	3	5	1	3	5	1	3	5
Průtok vzduchu (E)	m ³ /h	770	1090	1350	840	1390	1775	1680	2045	2390	2055	2545	2960	2700	3245	3800	1860	3330	4680	3920	5040	6980
Externí tlak (E)	Pa	25	50	75	15	50	80	30	50	70	35	50	70	35	50	70	150	150	150	150	150	150
Celkový chladicí výkon (E)	kW	4,09	5,11	5,79	4,99	6,96	8,03	8,61	9,67	10,58	10,85	12,34	13,46	13,75	15,31	16,73	12,33	18,56	22,52	21,53	25,25	30,36
Citelný chladicí výkon (E)	kW	3,18	4,16	4,87	3,66	5,42	6,49	6,58	7,60	8,51	8,21	9,61	10,72	10,62	12,13	13,56	8,81	14,02	17,62	16,05	19,39	24,28
Topný výkon (E)	kW	3,96	4,87	5,47	4,63	6,28	7,16	7,62	8,47	9,20	9,83	11,07	12,00	12,67	14,00	15,28	19,81	29,78	37,13	35,50	41,88	51,31
ΔP chlazení (E)	kPa	4,90	7,30	9,20	6,90	12,50	16,30	15,70	19,40	22,90	13,80	17,40	20,50	12,00	14,70	17,40	7,30	15,00	22,00	14,40	19,10	27,10
ΔP topení (E)	kPa	11,7	17,0	21,0	14,5	25,2	31,9	15,9	19,3	22,3	27,6	34,1	39,5	26,0	31,1	36,3	11,9	24,9	37,0	23,8	32,0	46,1
Příkon motoru ventilátoru (E)	W	115	154	191	170	230	285	350	420	470	390	490	570	500	617	760	565	750	1327	1499	1727	2376
Hlad. akustického výkonu - výdech (E)	dB(A)	44	52	58	44	56	61	57	62	65	59	63	66	63	67	70	63	71	77	71	75	81
Hlad. akustického výkonu - sání+skříň (E)	dB(A)	47	55	60	47	59	64	60	64	67	61	65	68	65	72	72	-	-	-	-	-	-
Hladina akustického tlaku - výdech (*)	dB(A)	35	43	49	35	47	52	48	53	56	50	54	57	54	58	61	54	62	68	62	66	72
Hladina akustického tlaku - sání+skříň (*)	dB(A)	38	46	51	38	50	55	51	55	58	52	56	59	56	60	63	-	-	-	-	-	-
Plenum box (obj. č.)		9034200			9034200			9034220			9034230			9034240			9034280			9034290		

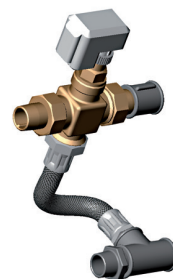
(E) = Parametr certifikovaný Eurovent

(*) = Hladiny akustického tlaku jsou o 9 dB (A) nižší než hladiny akustického výkonu, platí pro pole dozvuku 100 m³ místnosti a doba dozvuku 0,5 s.

(**) = Modely, na které se nevztahuje certifikační program EUROVENT.

Kit 230V Ventilová sada pro hlavní i přídatný výměník
(pro použití s QCV-MB2 a regulátory WM-T, WM-TQR, WM-AU a T-MB2)

230 V, ON-OFF



Kit 24V Ventilová sada pro hlavní i přídatný výměník
(pro použití s QCV-MB2)

24 V, 3-bod



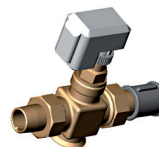
Kit PICV Ventilová sada pro hlavní i přídatný výměník

<i>obj. č.</i>	<i>průtok</i>
53-1325	200–1300 l/h
53-1333	600–3609 l/h
53-1334	550–4001 l/h

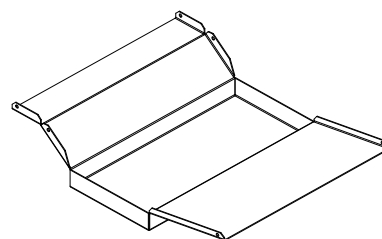
Pro použití s regulátory QCV-MB2, WM-T, WM-TQR, WM-AU a T-MB2
volitelně 230 V (on/off) nebo 24 V (3-bod)

<i>obj. č.</i>	<i>průtok</i>
53-1375	1370–9500 l/h

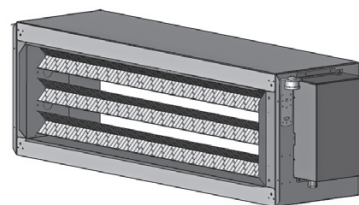
Pro použití s regulátorem QCV-MB2 a T-MB2
ovládání 24 V, 3-bod



BCM Přídavná kondenzátní vanička pod ventilovou sadu

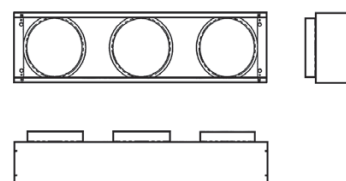


BEM Elektrické topné těleso
se skládá z odporových topných členů, bezpečnostního termostatu a izolovaného rámu z galvanizované oceli.



PMM Plenum box vstupního/výstupního vzduchu

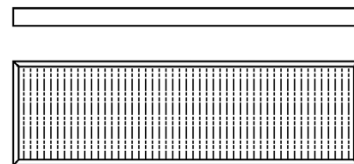
Plenum box sání/výdechu
- 3 hrdla pro MTL velikost 1 - 2 - 3
- 4 hrdla pro MTL velikost 4 - 5 - 6 - 7



SFM Filtr ePM₁₀ 50% - třída filtrace G4

Omyvatelný filtr ze syntetické tkaniny, ohnivzdorný dle třídy F1 DIN 53438.

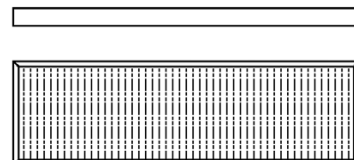
V souladu s EN 16890.

**SFM-F6 Filtr ePM₁₀ 70% - třída filtrace F6**

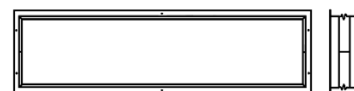
(pouze velikost 6–7)

Vysoce účinný kompaktní filtr ze skelného mikrovlákna.

V souladu s EN 16890.

**GAV Antivibrační nástavec**

Antivibrační manžeta na sání nebo výdech obsahuje dvě příruby a pružnou část z PVC.

**Nástěnné regulátory**

WM-3V	3-rychlostní ovladač bez termostatu
WM-T	3-rychlostní ovladač s termostatem s ruční volbou režimu léto/zima
WM-TQR	3-rychlostní ovladač s termostatem s ruční nebo vzdálenou volbou režimu léto/zima
WM-AU	Ovladač s termostatem s ruční nebo automatickou volbou otáček, s volbou režimu léto/zima (pro použití pouze v kombinaci s UPO-AU, UPOM-AU)
T-MB2	Nástěnný ovladač s barevným LCD displejem a WiFi komunikací (pro použití pouze v kombinaci s UPO-AU, UPOM-AU)
TS2	3-rychlostní ovladač s termostatem s ruční volbou režimu léto/zima (pouze pro fancoily v 2-trubkovém provedení)
UPO-AU	Napájecí a řídicí modul pro ovládání pomocí WM-AU nebo T-MB2 dodaný samostatně
UPOM-AU	Napájecí a řídicí modul pro ovládání pomocí WM-AU nebo T-MB2 osazený na jednotce

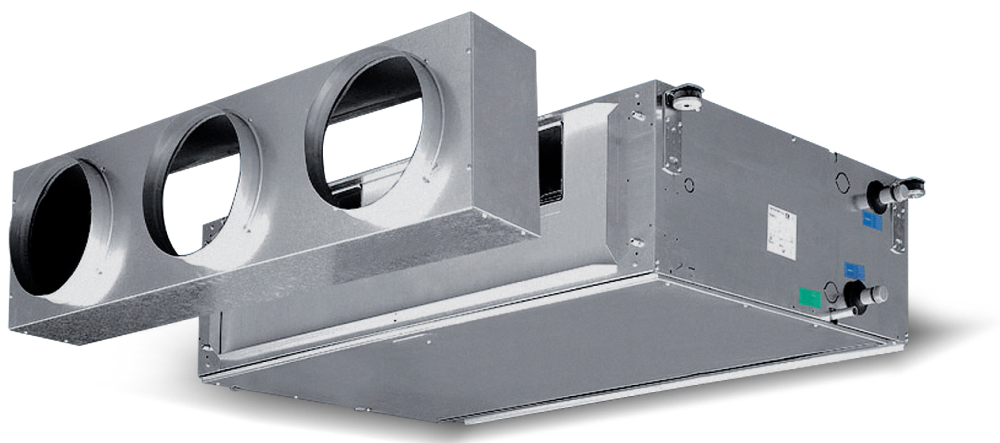
Nástěnné regulátory s řídicím modulem ModBus RTU

QCV-MB2	Modbus RTU řídicí modul
T-MB2	Nástěnný ovladač s barevným LCD displejem a WiFi komunikací (pro použití pouze v kombinaci s QCV-MB2)
PSM-DI	Multifunkční ovládací panel PSM-DI (pro použití pouze v kombinaci s QCV-MB2)

Poznámka: Podrobnější informace o regulaci a úplný seznam příslušenství naleznete na www.hydrnix.cz.

Maestro MTL-ECM

Vysokotlaký fancoil s úsporným EC motorem



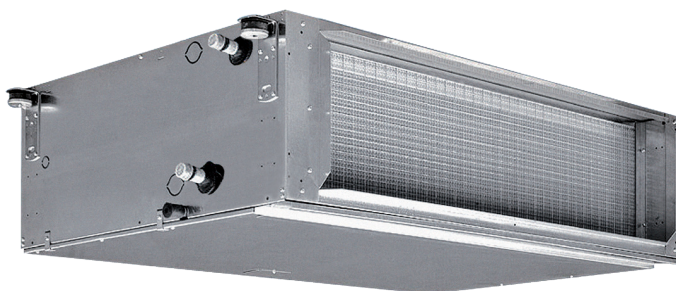
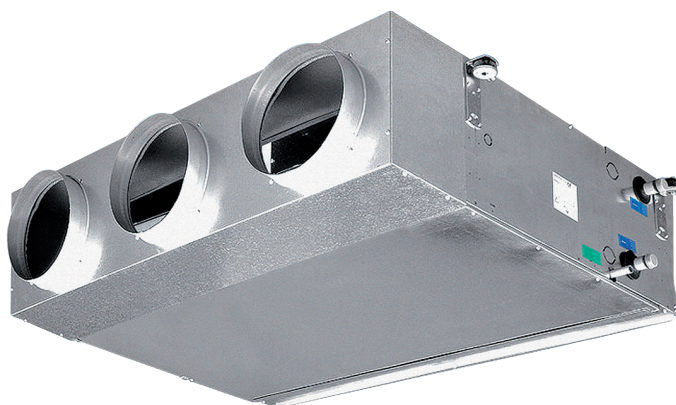
Vysokotlaké fancoily Maestro MTL-ECM se vyrábí v 6-ti velikostech vždy v 2-trubkovém nebo 4-trubkovém provedení. Jsou vždy v neopláštěném provedení typicky pro mezistropní instalaci a to tak aby zajistily velký vzduchový výkon i při vysokém externím tlaku - dle velikosti a provedení až 240 Pa.

Jsou určeny zejména pro chlazení a vytápění středně velkých a velkých komerčních a administrativních prostor, kde mohou být volně zavěšené nebo integrované do podhledu, ale i pro chlazení a vytápění sportovních a logistických center.

Synchronní (EC) motor s permanentními magnety je řízen elektronickou deskou - invertorem. EC motor je řízen spojitým řídicím signálem 0–10 V= a je tedy schopen plynule měnit otáčky dle úrovně napěťového řídicího signálu. Záleží pouze na systému MaR, jak bude v rámci tohoto rozsahu otáčky ventilátoru řídit. Důsledkem použití EC motorů je nejen podstatně nižší příkon potřebný pro jejich funkci, ale díky plynulému řízení otáček ventilátoru i nižší hladina hluku a celkově vyšší komfort.

Různé kombinace počet řad hlavního a přídatného výměníku umožňuje správnou volbu přesně dle potřeb dané instalace.

Hlavní výhodou fancoilů MTL s EC motory je možnost **plynulého řízení** jejich vzduchových výkonů spojitým řídicím signálem 1–10 V, a to buď pomocí některého nástěnného ovladače Sabiana nebo z nadřazeného řídicího systému třetí strany. Plynulá regulace průtoku vzduchu zvyšuje akustický komfort, umožňuje přesně reagovat na změny tepelné zátěže daného prostoru a tím udržovat konstantní (žádanou) teplotu v prostoru. Ve srovnání s fancoily s AC motory jsou navíc EC motory výrazně účinnější a elektrický příkon potřebný pro jejich funkci je tedy mnohem nižší. Všechny ostatní vlastnosti i dostupné příslušenství pro fancoily řady MTL-ECM je jinak shodné s řadou ECM s AC motory.

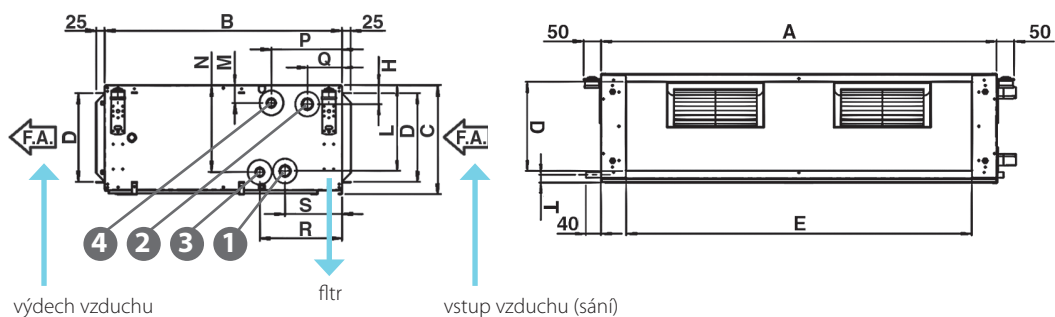


Třífázový elektronický motor s permanentními magnety je řízen frekvenčním měničem (BLAC).

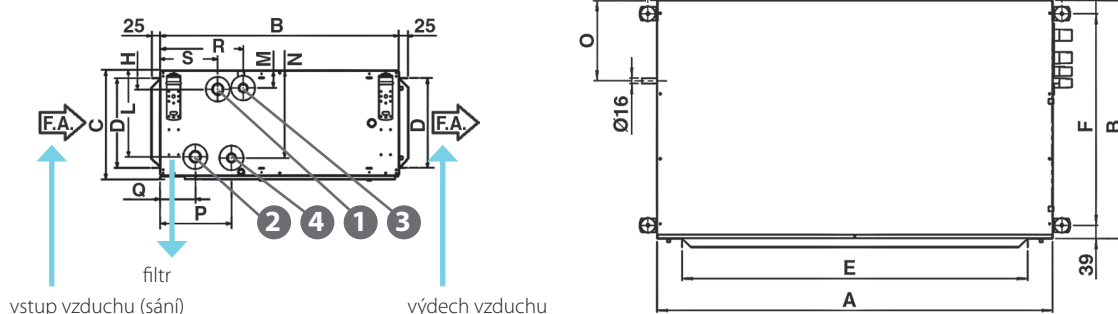
Frekvenční měnič (BLAC) je napájen jednofázově 230 V / 50 Hz ze svorkovnice fancoilu a na základě spojitého řídicího signálu 0–10 V= generuje frekvenčně modulované třífázové napájení se sinusovým průběhem pro elektronický motor. Řídicí signál pro frekvenční měnič BLAC (0–10 V=) musí být galvanicky oddělen od napájení fancoilu a frekvenčního měniče (BLAC).

Všechna provedení fancoilů Maestro MTL-ECM jsou v souladu s **nařízením (EU) č. 327/2011**.

Levé připojení (standard)



Pravé připojení (na objednávku)



Model	Rozměry [mm]			
	O	P	Q	R
MTL-ECM 1-6	209	103	169	243

Model	Rozměry											Výměník			
	A	B	C	D	E	F	G	H	L	M	N	hlavní		přídavný	
	mm	mm	mm	mm	mm	mm	mm	mm	mm	mm	mm	1 IN	2 OUT	3 IN	4 OUT
MTL-ECM 1	1133	698	310	255	991	620	1185	54	245	50	249	3/4"	3/4"	3/4"	3/4"
MTL-ECM 2	1133	698	310	255	991	620	1185	54	245	50	249	1"	1"	3/4"	3/4"
MTL-ECM 3	1133	698	360	305	991	620	1185	54	295	50	299	1"	1"	3/4"	3/4"
MTL-ECM 4	1445	853	360	293	1302	775	1497	58	291	54	295	1 1/4"	1 1/4"	1"	1"
MTL-ECM 5	1445	853	435	368	1302	775	1497	58	367	54	370	1 1/4"	1 1/4"	1"	1"
MTL-ECM 6	1535	1100	488	421	1393	1022	1587	59	416	55	421	1 1/4"	1 1/4"	1"	1"

Model	Hmotnost včetně obalu [kg]								Hmotnost bez obalu [kg]								Objem výměníku [l]				
	3R	3+1R	3+2R	4R	4+1R	4+2R	6R	6+2R	3R	3+1R	3+2R	4R	4+1R	4+2R	6R	6+2R	3R	4R	6R	1R	2R
MTL-ECM 1	45	48	50	47	50	51	-	-	48	51	53	50	53	54	-	-	2,0	2,6	-	0,9	1,5
MTL-ECM 2	46	50	52	48	51	53	-	-	49	53	55	51	54	56	-	-	2,9	3,7	-	1,1	1,8
MTL-ECM 3	54	58	60	56	60	62	-	-	57	61	63	59	63	65	-	-	3,5	4,6	-	1,4	2,4
MTL-ECM 4	75	80	83	78	83	86	-	-	79	84	87	82	87	90	-	-	4,7	6,0	-	2,0	3,2
MTL-ECM 5	85	90	94	88	94	98	-	-	89	94	98	92	98	102	-	-	5,7	7,1	-	2,7	4,1
MTL-ECM 6	-	-	-	124	-	134	130	140	-	-	-	127	-	137	133	143	-	7,6	11,1	-	4,1

Fancoily s 4-řadým hlavním výměníkem

2-trubkové provedení - používají se následující standardní podmínky hodnocení:

CHLAZENÍ

Vstupní teplota vzduchu: +27 °C d.b. +19 °C w.b.
Teplota vody: +7 °C E.W.T. +12 °C L.W.T.

TOPENÍ

Vstupní teplota vzduchu: +20 °C
Teplota vody: +45 °C E.W.T. +40 °C L.W.T.

Model MTL-ECM		14			24			34			44			54		
Řídicí signál (E)	V	4,5	7	9	4	6	8	4,5	6,5	8	5,5	7,5	10	3	5	7
Eurovent - certifikované rychlost (E)		MIN	MED	MAX	MIN	MED	MAX	MIN	MED	MAX	MIN	MED	MAX	MIN	MED	MAX
Průtok vzduchu (E)	m ³ /h	780	1100	1310	940	1360	1780	1380	1950	2390	1840	2440	3080	2400	3320	3920
Externí tlak (E)	Pa	26	50	70	24	50	85	25	50	75	28	50	80	25	50	70
Celkový chladicí výkon (E)	kW	4,14	5,11	5,61	5,44	6,86	7,94	7,87	9,70	10,81	10,47	12,39	13,99	13,73	16,70	18,17
Citelný chladicí výkon (E)	kW	3,24	4,18	4,72	4,08	5,36	6,44	5,93	7,61	8,72	7,90	9,65	11,23	10,46	13,26	14,75
Topný výkon (E)	kW	5,18	6,80	7,76	6,42	8,64	10,62	8,64	11,25	13,06	12,13	15,15	18,08	15,90	20,51	23,25
ΔP chlazení (E)	kPa	4,9	7,2	8,7	7,7	11,8	15,8	11,7	17,4	21,6	12,2	16,9	21,7	12,3	17,9	21,4
ΔP topení (E)	kPa	6,5	10,7	13,7	7,5	12,9	18,8	10,1	16,4	21,4	11,6	17,4	23,9	12,8	20,3	25,4
Příkon motoru ventilátoru (E)	W	40	88	144	44	110	225	80	195	340	110	253	530	166	383	702
Hlad. akustického výkonu - výdech (E)	dB(A)	45	52	59	45	55	61	52	60	64	55	62	67	58	67	71
Hlad. akustického výkonu - sání+skříň (E)	dB(A)	48	55	61	48	57	63	55	62	66	58	64	69	61	70	73
Hladina akustického tlaku - výdech (*)	dB(A)	36	43	50	36	46	52	43	51	55	46	53	58	49	58	62
Hladina akustického tlaku - sání+skříň (*)	dB(A)	39	46	52	39	48	54	46	53	57	49	55	60	52	61	64
Plenum box (obj. č.)		9034200			9034200			9034220			9034230			9034240		

(**)

Model MTL-ECM		64			66		
Řídicí signál (E)	V	3	6	9	3	6	9
Eurovent - certifikované rychlost (E)		MIN	MED	MAX	MIN	MED	MAX
Průtok vzduchu (E)	m ³ /h	2825	4295	5205	2825	4295	5205
Externí tlak (E)	Pa	22	50	74	22	50	74
Celkový chladicí výkon (E)	kW	16,91	21,91	24,3	20,36	27,2	30,64
Citelný chladicí výkon (E)	kW	12,85	17,79	20,3	14,47	20,39	23,48
Topný výkon (E)	kW	18,63	25,83	29,76	20,74	29,57	34,54
ΔP chlazení (E)	kPa	15,9	25,9	31,8	21,3	36,6	46,1
ΔP topení (E)	kPa	14,2	25,6	33,1	16,7	31,7	42
Příkon motoru ventilátoru (E)	W	106	330	636	109	339	654
Hlad. akustického výkonu - výdech (E)	dB(A)	57	69	73	57	69	73
Hlad. akustického výkonu - sání+skříň (E)	dB(A)	60	71,5	75	60	71,5	75
Hladina akustického tlaku - výdech (*)	dB(A)	48	60	64	48	60	64
Hladina akustického tlaku - sání+skříň (*)	dB(A)	51	63	66	51	63	66
Plenum box (obj. č.)		9034280			9034280		

(**)

(**)

(E) = Parametr certifikovaný Eurovent

(*) = Hladiny akustického tlaku jsou o 9 dB (A) nižší než hladiny akustického výkonu, platí pro pole dozvuku 100 m³ místnosti a doba dozvuku 0,5 s.

(**) = Modely, na které se nevztahuje certifikační program EUROVENT.

Fancoily s přidavným výměníkem

4-trubkové provedení - používají se následující standardní podmínky hodnocení:

CHLAZENÍ

Vstupní teplota vzduchu: +27 °C d.b. +19 °C w.b.
Teplota vody: +7 °C E.W.T. +12 °C L.W.T.

TOPENÍ

Vstupní teplota vzduchu: +20 °C
Teplota vody: +65 °C E.W.T. +55 °C L.W.T.

Model MTL-ECM		14+1			24+1			34+1			44+1			54+1		
Řídicí signál (E)	V	4,5	7	9	4	6	8	4,5	6,5	8	5,5	7,5	10	3	5	7
Eurovent - certifikované rychlost (E)		MIN	MED	MAX	MIN	MED	MAX	MIN	MED	MAX	MIN	MED	MAX	MIN	MED	MAX
Průtok vzduchu (E)	m³/h	750	1040	1250	920	1340	1750	1350	1920	2350	1810	2400	3040	2380	3300	3860
Externí tlak (E)	Pa	26	50	72	24	50	85	25	50	75	28	50	80	26	50	68
Celkový chladicí výkon (E)	kW	4,04	4,94	5,46	5,36	6,79	7,87	7,76	9,59	10,70	10,36	12,27	13,90	13,66	16,62	18,00
Citelný chladicí výkon (E)	kW	3,14	4,01	4,55	4,01	5,30	6,35	5,83	7,51	8,61	7,79	9,53	11,13	10,39	13,19	14,58
Topný výkon (E)	kW	3,43	4,18	4,62	4,33	5,42	6,25	5,90	7,20	8,02	8,06	9,48	10,75	10,53	12,67	13,77
ΔP chlazení (E)	kPa	4,6	6,8	8,3	7,5	11,6	15,5	11,4	17,1	21,2	12,0	16,6	21,4	11,2	16,3	19,4
ΔP topení (E)	kPa	9,4	13,4	16,0	13,6	20,4	26,4	9,9	14,3	17,3	19,6	26,3	33,0	18,5	25,7	29,9
Příkon motoru ventilátoru (E)	W	40	88	144	44	115	225	80	200	340	110	253	530	168	384	695
Hlad. akustického výkonu - výdech (E)	dB(A)	45	52	59	45	55	61	52	60	64	55	62	67	58	67	71
Hlad. akustického výkonu - sání+skříň (E)	dB(A)	48	55	61	48	57	63	55	62	66	58	64	69	61	70	73
Hladina akustického tlaku - výdech (*)	dB(A)	36	43	50	36	46	52	43	51	55	46	53	58	49	58	62
Hladina akustického tlaku - sání+skříň (*)	dB(A)	39	46	52	39	48	54	46	53	57	49	55	60	52	61	64
Plenum box (obj. č.)		9034200			9034200			9034220			9034230			9034240		

(**)

Model MTL-ECM		64+2			66+2		
Řídicí signál (E)	V	3	6	9	3	6	9
Eurovent - certifikované rychlost (E)		MIN	MED	MAX	MIN	MED	MAX
Průtok vzduchu (E)	m³/h	2790	4235	5140	2750	4190	5090
Externí tlak (E)	Pa	21	50	73	22	50	74
Celkový chladicí výkon (E)	kW	16,77	21,71	24,1	20,08	26,91	30,34
Citelný chladicí výkon (E)	kW	12,72	17,59	20,09	14,26	20,13	23,2
Topný výkon (E)	kW	23,2	30,58	34,54	22,98	30,38	34,35
ΔP chlazení (E)	kPa	15,7	25,4	31,4	20,8	35,9	45,4
ΔP topení (E)	kPa	20,1	33,2	41,3	19,8	32,8	40,8
Příkon motoru ventilátoru (E)	W	110	343	661	115	352	678
Hlad. akustického výkonu - výdech (E)	dB(A)	57	69	73	57	69	73
Hlad. akustického výkonu - sání+skříň (E)	dB(A)	60	71,5	75	60	71,5	75
Hladina akustického tlaku - výdech (*)	dB(A)	48	60	64	48	60	64
Hladina akustického tlaku - sání+skříň (*)	dB(A)	51	63	66	51	63	66
Plenum box (obj. č.)		9034280			9034280		

(**)

(**)

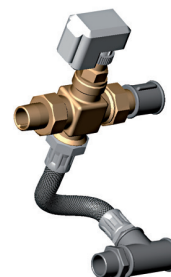
(E) = Parametr certifikovaný Eurovent

(*) = Hladiny akustického tlaku jsou 0 dB (A) nižší než hladiny akustického výkonu, platí pro pole dozvuku 100 m³ místnosti a doba dozvuku 0,5 s.

(**) = Modely, na které se nevztahuje certifikační program EUROVENT.

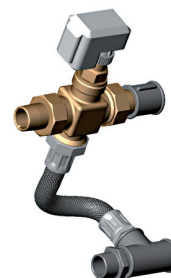
Kit 230V Ventilová sada pro hlavní i přídatný výměník
(pro použití s QCV-MB2 a regulátory WM-T, WM-TQR, WM-AU a T-MB2)

230 V, ON-OFF



Kit 24V Ventilová sada pro hlavní i přídatný výměník
(pro použití s QCV-MB2)

24 V, 3-bod



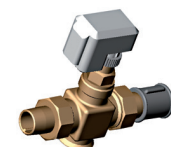
Kit PICV Ventilová sada pro hlavní i přídatný výměník

obj. č.	průtok
53-1325	200–1300 l/h
53-1333	600–3609 l/h
53-1334	550–4001 l/h

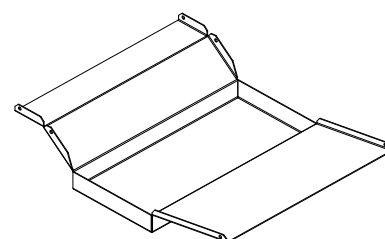
Pro použití s regulátory QCV-MB2, WM-T, WM-TQR, WM-AU a T-MB2
volitelně 230 V (on/off) nebo 24 V (3-bod)

obj. č.	průtok
53-1375	1370–9500 l/h

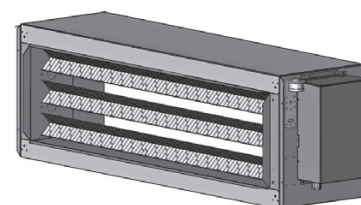
Pro použití s regulátorem QCV-MB2 a T-MB2
ovládání 24 V, 3-bod



BCM Přídavná kondenzátní vanička pod ventilovou sadu

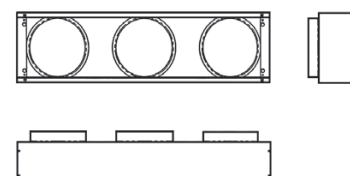


BEM Elektrické topné těleso
se skládá z odporových topných členů, bezpečnostního termostatu a izolovaného rámu z galvanizované oceli.



PMM Plenum box vstupního/výstupního vzduchu

Plenum box sání/výdechu
- 3 hrdla pro MTL velikost 1 - 2 - 3
- 4 hrdla pro MTL velikost 4 - 5 - 6 - 7

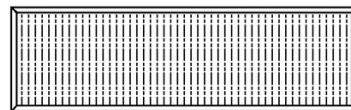
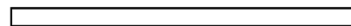


SFM

Filtr ePM₁₀ 50% - třída filtrace G4

Omyvatelný filtr ze syntetické tkaniny, ohnivzdorný dle třídy F1 DIN 53438.

V souladu s EN 16890.



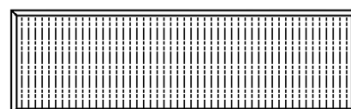
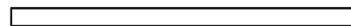
SFM-F6

Filtr ePM₁₀ 70% - třída filtrace F6

(pouze velikost 6–7)

Vysoce účinný kompaktní filtr ze skelného mikrovlákná.

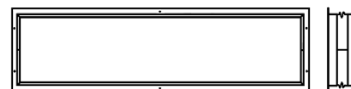
V souladu s EN 16890.



GAV

Antivibrační nástavec

Antivibrační manžeta na sání nebo výdech obsahuje dvě příruby a pružnou část z PVC.



Nástěnné regulátory

WM-AU	Ovladač s termostatem s ruční nebo automatickou volbou otáček, s volbou režimu léto/zima (pro použití pouze v kombinaci s UPO-AU, UPOM-AU)
T-MB2	Nástěnný ovladač s barevným LCD displejem a WiFi komunikací (pro použití pouze v kombinaci s UPO-AU, UPOM-AU)
UPO-AU	Napájecí a řídicí modul pro ovládání pomocí WM-AU nebo T-MB2 dodaný samostatně
UPOM-AU	Napájecí a řídicí modul pro ovládání pomocí WM-AU nebo T-MB2 osazený na jednotce

Nástěnné regulátory s řídicím modulem ModBus RTU

QCV-MB2	Modbus RTU řídicí modul
T-MB2	Nástěnný ovladač s barevným LCD displejem a WiFi komunikací (pro použití pouze v kombinaci s QCV-MB2)
PSM-DI	Multifunkční ovládací panel PSM-DI (pro použití pouze v kombinaci s QCV-MB2)

Poznámka: Podrobnější informace o regulaci a úplný seznam příslušenství naleznete na www.hydronix.cz.

