



Nástěnné fancoily

Carisma Fly Carisma Fly-ECM

Technický přehled

Carisma Fly

Nástěnný fancoil s WiFi a Bluetooth^(*) konektivitou



Carisma Fly je jeden z mála nástěnných fancoilů kompletně vyrobený v EU. Je k dispozici ve 4 velikostech, každá velikost v několika modifikacích.

Fancoil Fly CVP se snadno instaluje na stěnu např. nade dveře a důmyslně vyrobené opláštění umožňuje instalovat přímo do jednotky bez nutnosti použití dodatečných instalačních rámců 2-cestné regulační ventily, tlakově nezávislé 2-cestné regulační ventily, 3-cestné regulační ventily i čerpadlo kondenzátu.

Standardní verze s AC motorem je k dispozici s nástěnným ovladačem, infračerveným dálkovým ovládáním i integrovanou ModBus RTU řídicí kartou. Jednotky CVP-TA, CVP-MBA a CVP-TAMB (CVP-TA doplněné o ModBus RTU řídicí kartu) navíc nabízejí možnost správy prostřednictvím „Sabiana Wi-Fi“ a „Sabiana BLE“ mobilní aplikace.

Vestavěnou regulaci fancoilů CVP-TA, CVP-MBA a CVP-TAMB jsme vyvinuli i s ohledem na potřeby bytových a rodinných domů i menších a středně velkých hotelů. Umožňuje proto nejen regulovat topný/chladicí výkon daného fancoilu, ale i spínat zdroj tepla/chladu dle potřeb dané místnosti, blokovat chod např. okenním kontaktem nebo vysunutím karty ze slotu v hotelovém pokoji. Vrcholem komfortu je potom možnost ovládání pomocí Bluetooth, připojení k Wi-Fi síti a lokální i vzdálené ovládání pomocí aplikace v mobilním telefonu.

Fancoily **Carisma Fly CVP jsou vždy ve 2-trubkovém provedení** a všechny verze umožňují současné použití elektrického topného registru.

Tichý a úsporný provoz je u fancoilů Carisma Fly CVP samozřejmostí.



(*) verze CVP-TA, CVP-MBA a CVP-TAMB

Provedení: Všechny verze jsou k dispozici ve čtyřech velikostech a mohou být doplněny o 2-cestné regulační ventily, tlakově nezávislé 2-cestné regulační ventily, 3-cestné regulační ventily a čerpadla kondenzátu:

Standardní provedení

CVP

pro nástěnné ovladače, s ručním nastavením lamel

CVP-TA

s dálkovým IR ovladačem a s možností ovládání pomocí „Sabiana Wi-Fi“ a „Sabiana BLE“ mobilních aplikací

CVP-MBA

s ModBus RTU řídicí kartou a s možností ovládání pomocí nástěnného ovladače T-MB2

CVP-TAMB (CVP-TA s ModBus RTU řídicí kartou)

s ModBus RTU řídicí kartou, s dálkovým IR ovladačem a s možností ovládání pomocí „Sabiana Wi-Fi“ a „Sabiana BLE“ mobilních aplikací

Provedení s elektrickým topným tělesem

CVP-E

pro nástěnné ovladače, s ručním nastavením lamel

CVP-TA-E

s dálkovým IR ovladačem a s možností ovládání pomocí „Sabiana Wi-Fi“ a „Sabiana BLE“ mobilních aplikací

CVP-MBA-E

s ModBus RTU řídicí kartou a s možností ovládání pomocí nástěnného ovladače T-MB2

CVP-TAMB-E (CVP-TA s ModBus RTU řídicí kartou)

s ModBus RTU řídicí kartou, s dálkovým IR ovladačem a s možností ovládání pomocí „Sabiana Wi-Fi“ a „Sabiana BLE“ mobilních aplikací

Vnější designové opláštění: je vyrobeno ze samozhášivého ABS plastu UL94 HB s velkou odolností proti stárnutí v barvě RAL 9003. U verzí CVP je klapka výstupního vzduchu ručně nastavitelná, u verzí CVP-TA, CVP-MBA a CVP-TAMB je nastavitelná motoricky.

Filtr: polypropylenový regenerační filtr z buněčné tkaniny

Ventilátorová sekce: tangenciální ventilátor zajišťuje rovnoměrný proud vzduchu po celé šíři výměníku

Motor: Jednofázový asynchronní motor se šestirychlostním autotransformatorem, z toho jsou tři libovolné rychlosti propojené s regulací. Standardně jsou z výroby zapojeny ty rychlosti, při kterých jsou parametry měřeny dle Eurovent. Na objednávku lze ve výrobě zvolit i jiné zapojení. Motor je fixován na antivibračním samomazném uložení a je vybaven tepelnou pojistkou s automatickým resetem.

Výměník: je vyroben z tažených měděných trubek s nalisovanými hliníkovými žebry. Výměník má připojení s vnitřním závitem Ø 1/2" BSP. Výměník je v horní části vybaven odvodušněním 1/8".

Výměník tepla není vhodný pro použití v korozivní atmosféře nebo v prostředí, kde může hliník nebo měď podléhat korozi.

Připojení na rozvod chladicí vody je vždy z levé strany při čelním pohledu na jednotku.

Elektrický ohřev (pouze fancoily řady CVP-E):

Všechny fancoily Carisma Fly CVP jsou 2-trubkové, ale lze je ve výrobě doplnit o elektrické topné těleso s jednofázovým napájením 230 V. Elektrické topné těleso nelze osadit dodatečně.

Kondenzátní vanička: je vyrobena z polypropylenu s bočním odvodem kondenzátu – vnější průměr 16 mm

Instalační šablona: Ke každé jednotce je dodávána kartonová instalační šablona pro snadnou přípravu jejího osazení na stěnu.



(*)

Sabiana Wi-Fi

Sabiana Wi-Fi je aplikace pro dálkové ovládání vašeho systému vytápění a chlazení osazeného kompatibilními fancoily Sabiana. Je zdarma, snadno se používá a pro svou funkci potřebuje v místě instalace fancoilů pouze bezdrátovou síť připojenou k internetu a kompatibilní smartphone s připojením k internetu.

Pomocí „Cloudu“ umožňuje spravovat, programovat a dohlížet na stav vašich fancoilů, ať jste kdekoli.

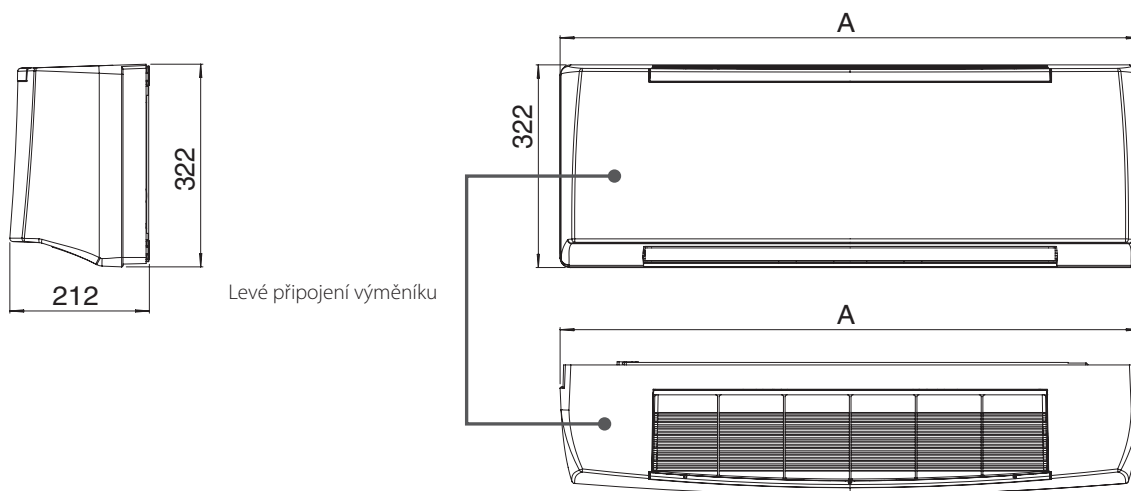


(*)

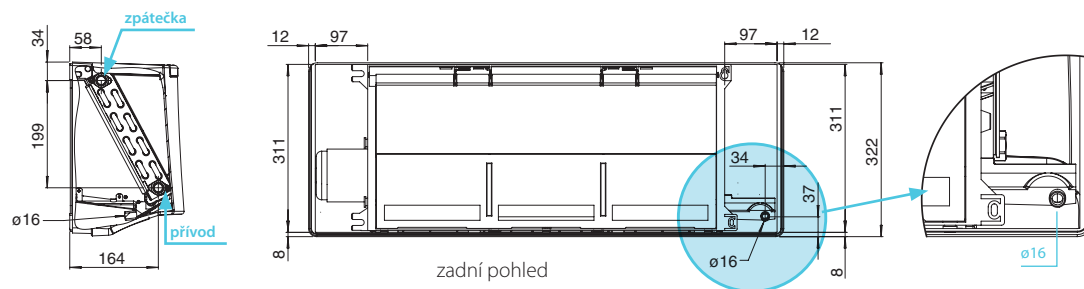
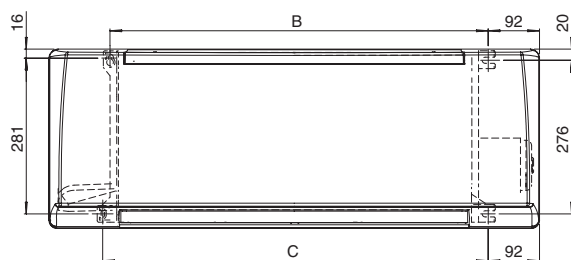
Sabiana BLE

Sabiana BLE je nová aplikace pro systémy Android™ a iOS k nastavení, správě a ovládání vašeho vytápěcího a chladicího systému osazeného kompatibilními fancoily Sabiana prostřednictvím přenosu dat Bluetooth Low Energy (BLE).

Je zdarma, snadno se konfiguruje a používá, potřebuje pouze kompatibilní smartphone s připojením Bluetooth (verze 4.0 nebo novější).



Montážní rozměry



velikost	hmotnost [kg]	objem výměníku [l]	A [mm]	B [mm]	C [mm]
1	10	0,85	880	678	691
2	10	0,85	880	678	691
3	13	1,28	1185	983	996
4	13	1,28	1185	983	996

2-trubkové provedení - používají se následující standardní podmínky hodnocení:

CHLAZENÍ

Vstupní teplota vzduchu: +27 °C d.b. +19 °C w.b.
Teplota vody: +7 °C E.W.T. +12 °C L.W.T.

TOPENÍ

Vstupní teplota vzduchu: +20 °C
Teplota vody: +45 °C E.W.T. +40 °C L.W.T.

velikost		1						2					
Rychlost		1 (E)	2 (E)	3	4 (E)	5	6	1 (E)	2	3 (E)	4	5 (E)	6
		MIN	MED		MAX			MIN		MED		MAX	
Průtok vzduchu	m ³ /h	205	270	340	375	470	500	250	305	365	400	480	545
Celkový chladicí výkon (E)	kW	1,23	1,49	1,74	1,85	2,13	2,20	1,42	1,62	1,82	1,93	2,16	2,32
Citelný chladicí výkon (E)	kW	0,91	1,13	1,34	1,44	1,70	1,77	1,06	1,23	1,41	1,51	1,73	1,89
Topný výkon (E)	kW	1,34	1,68	2,02	2,18	2,58	2,71	1,58	1,85	2,13	2,29	2,62	2,88
ΔP chlazení (E)	kPa	4,8	6,8	9,0	10,1	12,9	13,8	6,2	7,9	9,8	10,8	13,2	15,1
ΔP topení (E)	kPa	4,5	6,8	9,4	10,8	14,7	15,9	6,1	8,1	10,4	11,8	15,1	17,8
Příkon motoru ventilátoru (E)	W	12	14	17	18	24	30	12	14	18	20	24	32
Hlad. akustického výkonu (Lw) (E)	dB(A)	35	41	46	48	52	53	39	43	47	49	53	55
Hladina akustického tlaku (Lp) (*)	dB(A)	26	32	37	39	43	44	30	34	38	40	44	46

velikost		3						4					
Rychlost		1 (E)	2 (E)	3	4 (E)	5	6	1	2 (E)	3	4 (E)	5	6 (E)
		MIN	MED		MAX				MIN		MED		MAX
Průtok vzduchu	m ³ /h	280	375	480	545	730	780	300	440	500	610	675	790
Celkový chladicí výkon (E)	kW	1,87	2,30	2,75	3,00	3,59	3,73	1,97	2,60	2,83	3,23	3,43	3,76
Citelný chladicí výkon (E)	kW	1,33	1,67	2,03	2,24	2,77	2,90	1,41	1,91	2,10	2,44	2,62	2,93
Topný výkon (E)	kW	1,89	2,37	2,93	3,23	4,04	4,24	2,00	2,73	3,02	3,53	3,80	4,28
ΔP chlazení (E)	kPa	11,2	16,2	22,5	26,3	36,4	39,1	14,1	23,0	27,2	34,0	38,5	45,1
ΔP topení (E)	kPa	9,1	13,8	20,1	24,1	35,9	39,2	12,7	22,2	26,7	35,2	40,4	49,8
Příkon motoru ventilátoru (E)	W	16	21	26	29	38	46	17	23	27	32	35	48
Hlad. akustického výkonu (Lw) (E)	dB(A)	35	40	45	51	55	57	36	43	46	51	54	57
Hladina akustického tlaku (Lp) (*)	dB(A)	26	31	36	42	46	48	27	34	37	42	45	48

(E) = Parametr certifikovaný Eurovent

MIN-MED-MAX = Standardně zapojené rychlosti.

(*) = Hladiny akustického tlaku jsou o 9 dB (A) nižší než hladiny akustického výkonu, platí pro pole dozvuku 100 m³ místnosti a doba dozvuku 0,5 s.

Carisma Fly-ECM

Nástěnný fancoil s WiFi a Bluetooth^(*) konektivitou
(spojitě řízený a úsporný EC motor)



Carisma Fly-ECM je jeden z mála nástěnných fancoilů kompletně vyrobený v EU. Je k dispozici ve 5-ti velikostech, každá z nich v několika modifikacích.

Fancoil Fly CVP-ECM se snadno instaluje na stěnu, např. nade dveře, a důmyslně vyrobené opláštění umožňuje instalovat přímo do jednotky, bez nutnosti použití dodatečných instalačních rámců, 2-cestné regulační ventily, tlakově nezávislé 2-cestné regulační ventily, 3-cestné regulační ventily i čerpadlo kondenzátu.

Verze s úspornými spojitě řízenými EC motory jsou k dispozici s nástěnným ovladačem, infračerveným dálkovým ovládáním i integrovanou ModBus RTU řídicí kartou.

Jednotky CVP-ECM-TA, CVP-ECM-MBA a CVP-ECM-TAMB (CVP-ECM-TA doplněné o ModBus RTU řídicí kartu) navíc nabízejí možnost správy prostřednictvím „Sabiana Wi-Fi“ a „Sabiana BLE“ mobilní aplikace.

Vestavěnou regulaci fancoilů CVP-ECM-TA, CVP-ECM-MBA a CVP-ECM-TAMB jsme vyvinuli i s ohledem na potřeby bytových a rodinných domů i menších a středně velkých hotelů. Umožňuje proto nejen plynule regulovat topný/chladicí výkon daného fancoilu, ale i spínat zdroj tepla/chladu dle potřeb dané místnosti, blokovat chodu např. okenním kontaktem nebo vysunutím karty ze slotu v hotelovém pokoji. Vrcholem komfortu je potom možnost ovládání pomocí Bluetooth, připojení k Wi-Fi síti a lokální i vzdálené ovládání pomocí aplikace v mobilním telefonu.

Fancoily **Carisma Fly CVP-ECM jsou vždy ve 2-trubkovém provedení** a všechny verze umožňují současné použití elektrického topného registru

Tichý a úsporný provoz je u fancoilů Carisma Fly CVP-ECM samozřejmostí.



(*) verze CVP-ECM-TA, CVP-ECM-MBA
a CVP-ECM-TAMB

Provedení: Všechny verze jsou k dispozici v pěti velikostech a mohou být doplněny o 2-cestné regulační ventily, tlakově nezávislé 2-cestné regulační ventily, 3-cestné regulační ventily a čerpadla kondenzátu:

Standardní provedení

CVP-ECM

pro nástěnné ovladače, s ručním nastavením lamel

CVP-ECM-TA

s dálkovým IR ovladačem a s možností ovládání pomocí „Sabiana Wi-Fi“ a „Sabiana BLE“ mobilních aplikací

CVP-ECM-MBA

s ModBus RTU řídicí kartou a s možností ovládání pomocí nástěnného ovladače T-MB2

CVP-ECM-TAMB (CVP-ECM-TA s kartou ModBus RTU)
s ModBus RTU řídicí kartou, s dálkovým IR ovladačem
a s možností ovládání pomocí „Sabiana Wi-Fi“ a „Sabiana BLE“ mobilních aplikací

Provedení s elektrickým topným tělesem

CVP-ECM-E

pro nástěnné ovladače, s ručním nastavením lamel

CVP-ECM-TA-E

s dálkovým IR ovladačem a s možností ovládání pomocí „Sabiana Wi-Fi“ a „Sabiana BLE“ mobilních aplikací

CVP-ECM-MBA-E

s ModBus RTU řídicí kartou a s možností ovládání pomocí nástěnného ovladače T-MB2

CVP-ECM-TAMB-E (CVP-ECM-TA-E s kartou ModBus RTU)
s ModBus RTU řídicí kartou, s dálkovým IR ovladačem
a s možností ovládání pomocí „Sabiana Wi-Fi“ a „Sabiana BLE“ mobilních aplikací

Vnější designové opláštění: je vyrobeno ze samozhášivého ABS plastu UL94 HB s velkou odolností proti stárnutí v barvě RAL 9003. U verzí CVP je klapka výstupního vzduchu ručně nastavitelná, u verzí CVP-TA, CVP-MBA a CVP-TAMB je nastavitelná motoricky.

Filtr: polypropylenový regenerační filtr z buněčné tkaniny

Ventilátorová sekce: tangenciální ventilátor zajišťuje rovnoměrný proud vzduchu po celé šíři výměníku

Motor: třífázový elektronický motor s permanentními magnety je řízen frekvenčním měničem (BLAC). Frekvenční měnič (BLAC) je napájen jednofázově 230 V / 50 Hz ze svorkovnice fancoilu a na základě spojitého řídicího signálu 0–10 V= generuje frekvenčně modulované třífázové napájení se sinusovým průběhem pro elektronický motor. Řídicí signál pro frekvenční měnič BLAC (0–10 V=) musí být galvanicky oddělen od napájení fancoilu a frekvenčního měniče (BLAC).

Výměník: je vyroben z tažených měděných trubek s nalisovanými hliníkovými žebry. Výměník má připojení s vnitřním závitem Ø 1/2" BSP. Výměník je v horní části vybaven odvodušněním 1/8".

Výměník tepla není vhodný pro použití v korozivní atmosféře nebo v prostředí, kde může hliník nebo měď podléhat korozi.

Připojení na rozvod chladicí vody je vždy z levé strany při čelním pohledu na jednotku.

Elektrický ohřev (pouze fancoily řady CVP-E):

Všechny fancoily Carisma Fly CVP jsou 2-trubkové, ale lze je ve výrobě doplnit o elektrické topné těleso s jednofázovým napájením 230 V. Elektrické topné těleso nelze osadit dodatečně.

Kondenzátní vanička: je vyrobena z polypropylenu s bočním odvodem kondenzátu – vnější průměr 16 mm

Instalační šablona: Ke každé jednotce je dodávána kartonová instalační šablona pro snadnou přípravu jejího osazení na stěnu.



(*)

Sabiana Wi-Fi

Sabiana Wi-Fi je aplikace pro dálkové ovládání vašeho systému vytápění a chlazení osazeného kompatibilními fancoily Sabiana. Je zdarma, snadno se používá a pro svou funkci potřebuje v místě instalace fancoilů pouze bezdrátovou síť připojenou k internetu a kompatibilní smartphone s připojením k internetu.

Pomocí „Cloudu“ umožňuje spravovat, programovat a dohlížet na stav vašich fancoilů, ať jste kdekoli.



(*)

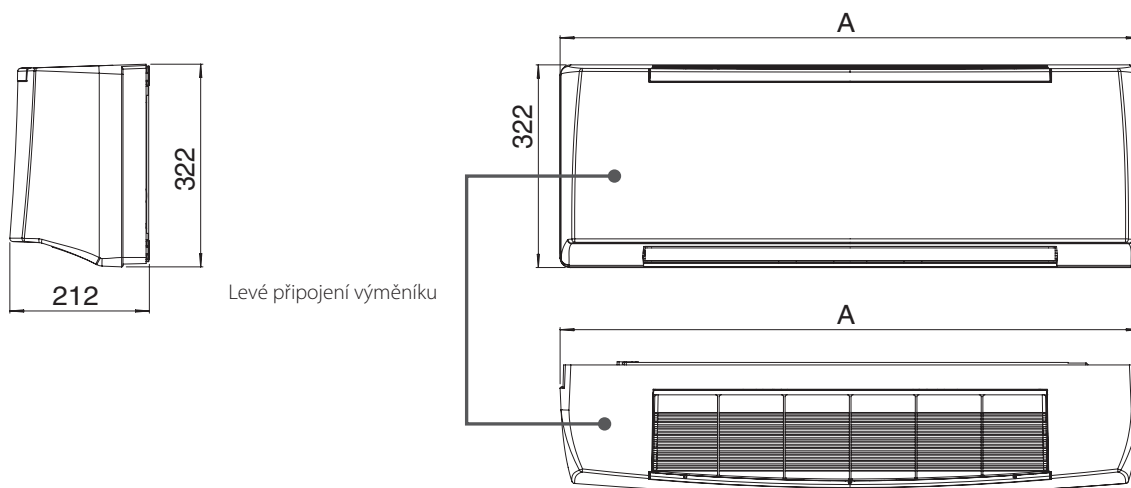
Sabiana BLE

Sabiana BLE je nová aplikace pro systémy Android™ a iOS k nastavení, správě a ovládní vašeho vytápěcího a chladicího systému osazeného kompatibilními fancoily Sabiana prostřednictvím přenosu dat Bluetooth Low Energy (BLE).

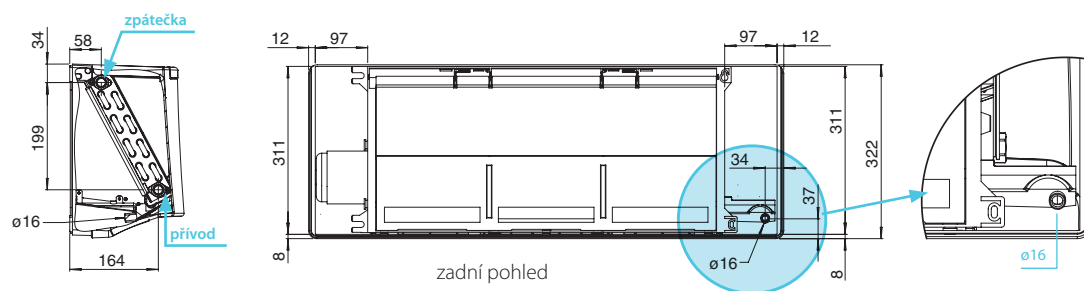
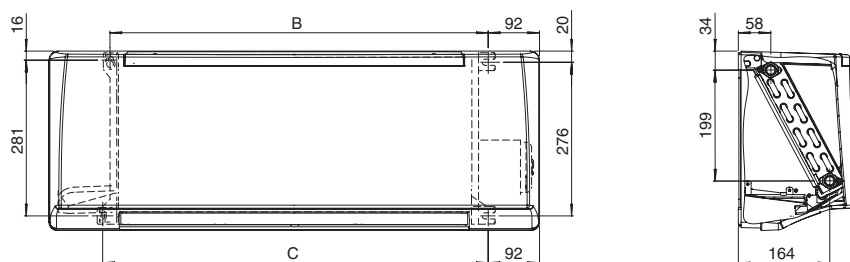
Je zdarma, snadno se konfiguruje a používá, potřebuje pouze kompatibilní smartphone s připojením Bluetooth (verze 4.0 nebo novější).

Carisma Fly-ECM

ROZMĚRY, HMOTNOSTI A OBJEM VÝMĚNÍKU



Montážní rozměry



zadní pohled

velikost	hmotnost [kg]	objem výměníku [l]	A [mm]	B [mm]	C [mm]
0	10	0,9	880	678	691
1	10	0,9	880	678	691
2	10	0,9	880	678	691
3	13	1,3	1185	983	996
4	13	1,3	1185	983	996

2-trubkové provedení - používají se následující standardní podmínky hodnocení:

CHLAZENÍ

Vstupní teplota vzduchu: +27 °C d.b. +19 °C w.b.
Teplota vody: +7 °C E.W.T. +12 °C L.W.T.

TOPENÍ

Vstupní teplota vzduchu: +20 °C
Teplota vody: +45 °C E.W.T. +40 °C L.W.T.

velikost		0						1				
Řídicí signál	V	1 (E)	2	3	5 (E)	7,5	10 (E)	1 (E)	3	5 (E)	7,5	10 (E)
Eurovent - certifikované rychlosti		MIN			MED		MAX	MIN		MED		MAX
Průtok vzduchu	m³/h	130	148	230	290	340	415	190	240	290	355	415
Celkový chladicí výkon (E)	kW	0,61	0,86	1,28	1,57	1,78	1,98	1,16	1,38	1,57	1,80	1,98
Citelný chladicí výkon (E)	kW	0,47	0,66	0,90	1,19	1,38	1,56	0,85	1,03	1,19	1,39	1,56
Topný výkon (E)	kW	0,72	1,05	1,48	1,78	2,15	2,35	1,26	1,53	1,78	2,09	2,35
ΔP chlazení (E)	kPa	1,4	2,6	5,2	7,7	9,4	11,2	5,0	5,9	7,7	9,4	11,2
ΔP topení (E)	kPa	1,6	3,0	5,6	7,5	12,0	12,4	4,0	5,7	7,5	10,0	12,4
Příkon motoru ventilátoru (E)	W	3	4	7	9	10	15	6	7	9	11	15
Hlad. akustického výkonu (Lw) (E)	dB(A)	26	30	38	46	49	52	35	39	46	48	52
Hladina akustického tlaku (Lp) (*)	dB(A)	17	21	29	37	40	43	26	30	37	39	43

velikost		2					3				
Řídicí signál	V	1 (E)	3	5 (E)	7,5	10 (E)	1 (E)	3	5 (E)	7,5	10 (E)
Eurovent - certifikované rychlosti		MIN		MED		MAX	MIN		MED		MAX
Průtok vzduchu	m³/h	260	315	375	440	510	270	345	420	520	620
Celkový chladicí výkon (E)	kW	1,46	1,66	1,86	2,05	2,24	1,82	2,19	2,52	2,92	3,27
Citelný chladicí výkon (E)	kW	1,09	1,27	1,45	1,63	1,81	1,30	1,59	1,85	2,17	2,48
Topný výkon (E)	kW	1,63	1,90	2,18	2,46	2,74	1,83	2,24	2,63	3,11	3,57
ΔP chlazení (E)	kPa	6,9	8,2	10,1	12,0	14,1	10,7	14,8	19,0	24,8	30,4
ΔP topení (E)	kPa	6,4	8,4	10,8	13,4	16,3	8,7	12,5	16,6	22,5	28,8
Příkon motoru ventilátoru (E)	W	7	9	12	16	22	6	8	11	15	20
Hlad. akustického výkonu (Lw) (E)	dB(A)	40	44	47	51	55	37	42	45	49	53
Hladina akustického tlaku (Lp) (*)	dB(A)	31	35	38	42	46	28	33	36	40	44

velikost		4				
Řídicí signál	V	1 (E)	3	5 (E)	7,5	10 (E)
Eurovent - certifikované rychlosti		MIN		MED		MAX
Průtok vzduchu	m³/h	375	465	550	665	770
Celkový chladicí výkon (E)	kW	2,33	2,71	3,03	3,41	3,72
Citelný chladicí výkon (E)	kW	1,69	2,00	2,27	2,61	2,89
Topný výkon (E)	kW	2,40	2,85	3,26	3,76	4,20
ΔP chlazení (E)	kPa	16,5	21,6	26,6	32,9	38,7
ΔP topení (E)	kPa	14,1	19,3	24,4	31,7	38,6
Příkon motoru (E)	W	9	12	16	22	30
Hlad. akustického výkonu (Lw) (E)	dB(A)	43	46	49	53	57
Hladina akustického tlaku (Lp) (*)	dB(A)	34	37	40	44	48

(E) = Parametr certifikovaný Eurovent

MIN-MED-MAX = Standardně zapojené rychlosti.

(*) = Hladiny akustického tlaku jsou o 9 dB (A) nižší než hladiny akustického výkonu, platí pro pole dozvuku 100 m³ místnosti a doba dozvuku 0,5 s.

Nástěnné regulátory pro CVP

WM-3V	3-rychlostní ovladač bez termostatu
WM-T	3-rychlostní ovladač s termostatem s ruční volbou režimu léto/zima
WM-TQR	3-rychlostní ovladač s termostatem s ruční nebo vzdálenou volbou režimu léto/zima
TS2	3-rychlostní ovladač s termostatem s ruční volbou režimu léto/zima

Nástěnné regulátory pro CVP-ECM

WM-S-ECM	Ovladač s termostatem, přepínačem léto/zima a LCD displejem
-----------------	---

Nástěnné regulátory pro CVP-MBA a CVP-ECM-MBA

T-MB2	Nástěnný ovladač s barevným LCD displejem a WiFi komunikací
RS-RT04-F	Sada IR dálkového ovladače a IR přijímače
RT04	Samostatný IR dálkový ovladač
RS-F	Samostatný IR přijímač
PSM-DI	Multifunkční ovládací panel PSM-DI

Ovládací prvky pro systémy KNX

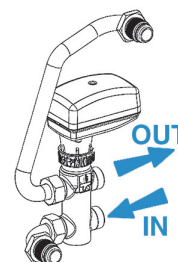
WM-KNX	Nástěnné ovládání s elektronickým termostatem a přepínáním léto/zima (pro použití pouze s UP-KNX a PL montážním rámečkem)
UP-KNX	Napájecí a řídicí modul UP-KNX se dodává v samostatném balení (k použití pouze se sadou 503-KNX)
PL-503-B	Montážní rámeček pro nástěnnou obdélníkovou krabici
PL-QUA-B	Montážní rámeček pro nástěnnou kulatou nebo čtvercovou krabici

3-cestné ventilové sady pro hlavní výměník

Ventilová sada obsahuje 3-cestný regulační ventil s obtokem, příslušný ovládací pohon a zatrubkování.

Regulační ventily jsou k dispozici s Kvs 1,0; 1,6 nebo 2,5

Ovládací pohony mohou být volitelně: 230 V, on/off
24 V, on/off *
24 V, 0–10 V *

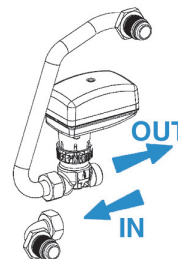


2-cestné ventilové sady pro hlavní výměník

Ventilová sada obsahuje 2-cestný regulační ventil, příslušný ovládací pohon a zatrubkování.

Regulační ventily jsou k dispozici s Kvs 1,0; 1,6 nebo 2,5

Ovládací pohony mohou být volitelně: 230 V, on/off
24 V, on/off *
24 V, 0–10 V *

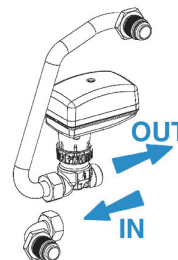


Ventilové sady s tlakově nezávislým 2-cestným regulačním ventilem pro hlavní výměník

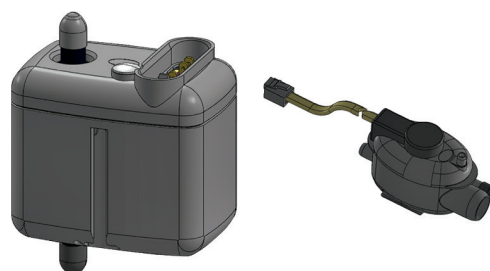
Ventilová sada obsahuje tlakově nezávislý 2-cestný regulační ventil, příslušný ovládací pohon a zatrubkování.

Regulační ventily jsou k dispozici s rozsahem průtoků 30–200 l/h
100–575 l/h
220–1330 l/h

Ovládací pohony mohou být volitelně: 230 V, on/off
24 V, on/off *
24 V, 0–10 V *



Čerpadlo kondenzátu



Instalační rám

pro nástěnnou instalaci nebo zapuštění do zdi



* Ovládací pohony 24 V jsou určeny pro regulaci dodávanou třetí stranou. Regulace Sabiana využívá vždy ovládací pohony 230 V, on/off.

